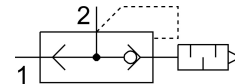


# 急速排気バルブ SEU-1/4

製品番号: 6753

FESTO



## データシート

特徴	値
バルブ機能	急速排気
追加機能選択	サイレンサ付
エア接続ポート 1	G1/4
空気圧接続 2	G1/4
取付方法	ねじ込み式
標準流量, 排気 0.6→0.5MPa(6→5bar, 87→72.5psi)	1100 l/min
排気圧力 0.6→0MPa(6→0bar, 87→0psi)時の標準流量	2300 l/min
標準流量 換気 0.6→0.5MPa(6→5bar, 87→72.5psi)	960 l/min
作動電圧	0.5 bar...10 bar
周囲温度	-20 -C...75 -C
材質ハウジング	亜鉛加圧鋳造
作動流体	ISO 8573-1:2010 [7:...]準拠の圧縮空気
呼び径	7 mm
取付位置	任意
使用流体/制御流体の情報	潤滑運転可(潤滑運転の場合は常に潤滑が必要)
LABS 認証	VDMA24364-B1/B2-L
流体温度	-20 -C...75 -C
ノイズレベル	95 000007
製品質量	120 g
材質シール	NBR