

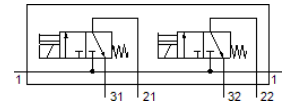
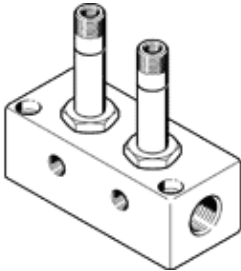
ソレノイドバルブ

BMCH-2-3-1/8

部品番号: 6686

FESTO

負圧での使用可



データシート

特長	値
バルブ機能	3方弁ノーマルクローズx2基
操作方法	電気
標準流量	160 l/min
Operating pressure MPa	-0.095 ... 0.7 MPa
使用圧力	-0.95 ... 7 bar
構造	ポペットバルブ (スプリングリターン)
リターン方式	メカスプリング
保護仕様	IP65
オリフィス径	2.5 mm
シール	ソフトシール
バルブ位置	2
制御方法	直動
ピックアップ時の消費パワー	30 W
保持時の消費パワー	22 W
作動流体	ISO8573-1:2010 [7:4:4]準拠の圧縮エア
作動/パイロット流体に注意	給油運転可能 (継続運転に必要)
PWIS conformity	VDMA24364-B2-L
流体温度	-10 ... 60 °C
周囲温度	-5 ... 40 °C
質量	680 g
配線方式	プラグ
取付方法	取付穴
エア接続ポート 1	G1/4
エア接続ポート 2	G1/8
エア接続ポート 3	G1/8
Material housing	アルミニウム