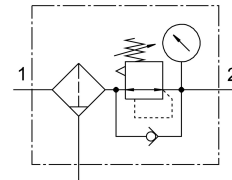


# フィルタレギュレータ MS6-LFR-3/8-D7-E-R-M-E11

製品番号: 611737

FESTO



## データシート

特徴	値
サイズ	6
シリーズ	MS
作動ヒューズ	内蔵ロック付回転ノブ
取付位置	垂直 ±5°
ろ過度	40 µm
ドレン	マニュアル 回転式
構造	圧力計付フィルタレギュレータ
最大ドレン量	38 ml
コントローラ機能	出力圧力定数 二次排気あり
シェル保護	樹脂製ボウルガード
圧カインジケータ	圧力計付
使用圧力	0.08 MPa...2 MPa
作動電圧	0.8 bar...20 bar
制御圧力範囲	0.5 bar...12 bar
最大圧ヒステリシス	0.025 MPa
最大圧力ヒステリシス	0.25 bar
最高圧力ヒステリシス	3.625 000032
標準公称流量	4000 l/min
作動流体	ISO 8573-1:2010 [-:4:]準拠の圧縮空気 不活性ガス
耐食性クラス KBK	2 - 適度な耐食性
LABS 認証	VDMA24364-B1/B2-L
保管温度	-10 -C...60 -C
食品産業における適合性	拡張マテリアル情報をご参照ください。
2次側のエアクオリティクラス	ISO 8573-1:2010 [7:4:4]準拠の圧縮空気
流体温度	-10 -C...60 -C
周囲温度	-10 -C...60 -C
製品質量	1145 g

特徴	値
取付方法	オプション： フロントパネル取付 インライン アクセサリ付
エア接続ポート 1	G3/8
空気圧接続 2	G3/8
マテリアルに関する注意事項	RoHS準拠
操作部品材質	アルミ
材質 シール	NBR
材質：フィルタ	PE
材質ハウジング	アルミダイキャスト
材質メンブレン	NBR
ボウル材質	PC
材質セパレーターディスク	POM