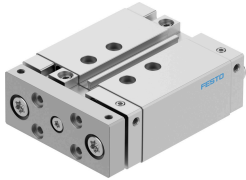


ガイド付シリンダ DFM-20-30-B-PPV-A-KF

製品番号: 609348

FESTO



データシート

| 特徴 | 値 |
|--------------------------------------|--------------------------------|
| ストローク | 30 mm |
| ピストン径 | 20mm |
| 駆動ユニットの運転モード | ヨーク |
| クッション | エアクッション, 両側調整可能 |
| 取付位置 | 任意 |
| ガイド | 再循環ボールベアリングガイド |
| 構造 | ガイド |
| 位置検出 | 近接センサ用 |
| 使用圧力 | 0.2 MPa...1 MPa |
| 機能 | 複動式 |
| 作動流体 | ISO 8573-1:2010 [7:4:4]準拠の圧縮空気 |
| 使用流体/制御流体の情報 | 潤滑運転可(潤滑運転の場合は常に潤滑が必要) |
| 耐食性クラス KBK | 0 - 耐腐食性なし |
| LABS 認証 | VDMA24364-B1/B2-L |
| クリーンルーム等級 | ISO 14644-1準拠, クラス7 |
| 周囲温度 | -5 -C...60 -C |
| エンドポジションにおける衝撃エネルギー | 0.2 J |
| 0.6 MPa(6 bar, 87 psi) 時の理論的な力, リターン | 158 N |
| 0.6MPa(6bar, 87psi)時の理論的な力, アドバンス | 188 N |
| 代換ポート | 製品図面を参照 |
| 空気圧接続 | M5 |
| 材質: カバー | 鍛造アルミ合金 |
| 材質 シール | NBR |
| 材質 ハウジング | 鍛造アルミ合金 |
| 材質 ピストンロッド | ステンレス |