

# ソレノイドバルブ CJM-5/2-1/4-CH

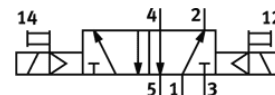
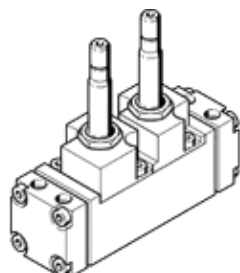
部品番号: 5955

Classic - nicht für Neukonstruktionen verwenden

プラグソケット付、マニュアル操作付、サブベース無し

Modern alternatives can be found by entering the first four characters of the type code in the search field.

FESTO



## データシート

特長	値
バルブ機能	5方弁ダブル
操作方法	電気
標準流量	1,400 l/min
使用圧力	1.5 ... 10 bar
オリフィス径	6.5 mm
取付方向	任意
手動操作	押側
制御方法	パイロット式
流れ方向	逆流不可
スイッチング周波数	40 Hz
切換時間 on	28 ms
作動流体	ISO8573-1:2010 [7:4:4]準拠の圧縮エア
作動/パイロット流体に注意	給油運転可能 ( 継続運転に必要 )
PWIS conformity	VDMA24364 zone III
流体温度	-10 ... 60 °C
取付方法	サブベース
パイロット接続ポート12	G1/8
パイロット接続ポート14	G1/8
エア接続ポート 1	G1/4
エア接続ポート 2	G1/4
エア接続ポート 3	G1/4
エア接続ポート 4	G1/4
エア接続ポート 5	G1/4
Material seals	NBR
Material housing	鍛造アルミ合金
Material membrane	PUR