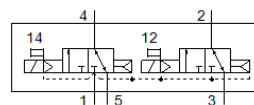
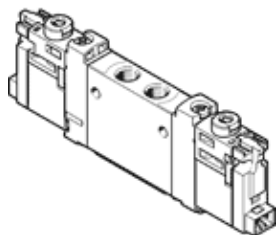


ソレノイドバルブ

VUVG-LK10-T32C-AT-M5-1H2L-W1-S

部品番号: 589280

FESTO



データシート

特長	値
バルブ機能	3方弁ノーマルクローズx2基
操作方法	電気
バルブサイズ	10 mm
標準流量	180 l/min
Operating pressure MPa	0.15 ... 0.7 MPa
使用圧力	1.5 ... 7 bar
構造	Piston slide with sealing ring
リターン方式	エアリターン
認証	c UL us - Recognized (OL)
認証発行部	UL MH19482
保護仕様	IP40
排気機能	調整可
シール	ソフトシール
取付方向	任意
手動操作	ロック式 押側
制御方法	パイロット式
パイロット方式	内部パイロット
流れ方向	逆流不可
Overlap	Positive overlap
信号状態表示	LED
スイッチング周波数	2 Hz
切換時間 off	14 ms
切換時間 on	12 ms
定格	100 %
ロジック0を使った最大ポジティブテストパルス	1,600 µs
ロジック1を使った最大ネガティブテストパルス	3,000 µs
コイル特性	24 V DC: 0.8 W
許容電圧変動	+/- 10 %
作動流体	ISO8573-1:2010 [7:4:4]準拠の圧縮エア
作動/パイロット流体に注意	給油運転可能 (継続運転に必要)
耐振動	Transport application test with severity level 1 as per FN 942017-4 and EN 60068-2-6
耐衝撃性	衝撃テスト : 重要度レベル1 (FN 942017-5およびEN 60068-2-27準拠)
耐酸性クラス : CRC	0 - 腐食ストレスなし
PWIS conformity	VDMA24364 zone III
流体温度	-5 ... 50 °C
パイロット流体	ISO8573-1:2010 [7:4:4]準拠の圧縮エア
周囲温度	-5 ... 50 °C
質量	50 g
配線方式	2芯式 2線 オープンエンド
取付方法	マニホールド 取付穴

特長	値
工ア接続ポート 2	M5
工ア接続ポート 4	M5
材質	RoHS対応
Material seals	HNBR NBR
Material housing	鍛造アルミ合金