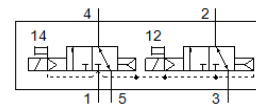


# ソレノイドバルブ

## VUVG-L10-T32C-AT-M7-1H2L-W1

部品番号: 578161

FESTO



## データシート

| 特長                     | 値   |
|------------------------|---|
| バルブ機能                  | 3方弁ノーマルクローズx2基                                    |
| 操作方法                   | 電気  |
| バルブサイズ                 | 10 mm   |
| 標準流量                   | 170 ... 190 l/min                                 |
| Operating pressure MPa | 0.15 ... 0.8 MPa                                  |
| 使用圧力                   | 1.5 ... 8 bar                                     |
| 構造                     | スプール弁   |
| リターン方式                 | エアリターン  |
| 認証                     | RCM Mark<br>c UL us - Recognized (OL)             |
| 保護仕様                   | IP40<br>プラグソケット付                                  |
| オリフィス径                 | 2.7 mm  |
| 排気機能                   | 調整可   |
| シール                    | ソフトシール  |
| 取付方向                   | 任意  |
| 手動操作                   | ロック式<br>押側<br>カバー                                 |
| 制御方法                   | パイロット式  |
| パイロット方式                | 内部パイロット   |
| Overlap                | Positive overlap                                  |
| Pilot pressure MPa     | 0.15 ... 0.8 MPa                                  |
| パイロット圧力                | 1.5 ... 8 bar                                     |
| 真空使用                   | なし  |
| 切換時間 off               | 15 ms   |
| 切換時間 on                | 6 ms  |
| 定格                     | 100 %   |
| ロジック0を使った最大ポジティブテストパルス | 700 μs  |
| ロジック1を使った最大ネガティブテストパルス | 900 μs  |
| コイル特性                  | 24 V DC: 1 W                                      |
| 許容電圧変動                 | +/- 10 %  |
| 作動流体                   | ISO8573-1:2010 [7:4:4]準拠の圧縮エア                     |
| 作動/パイロット流体に注意          | 給油運転可能 ( 継続運転に必要 )                                |
| 耐振動                    | 重度レベル2 ( FN 942017-4およびEN 60068-2-6 ) での輸送テスト     |
| 周囲温度、流体温度制限            | 保持電流低下なし<br>-5 - 50 °C                            |
| 耐衝撃性                   | 衝撃テスト : 重要度レベル2 ( FN 942017-5およびEN 60068-2-27準拠 ) |
| 耐酸性クラス : CRC           | 2 - 腐食ストレスほぼなし                                    |
| PWIS conformity        | VDMA24364-B1/B2-L                                 |
| 流体温度                   | -5 ... 60 °C                                      |
| 周囲温度                   | -5 ... 60 °C                                      |
| 質量                     | 55 g  |
| 配線方式                   | 電気接続プレート経由  |
| 取付方法                   | マニホールド  |

| 特長               | 値            |
|------------------|--------------|
|                  | 取付穴<br>オプション |
| エア接続ポート 1        | M7           |
| エア接続ポート 2        | M7           |
| エア接続ポート 3        | M7           |
| エア接続ポート 4        | M7           |
| エア接続ポート 5        | M7           |
| 材質               | RoHS対応       |
| Material seals   | HNBR<br>NBR  |
| Material housing | 鍛造アルミ合金      |