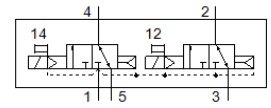
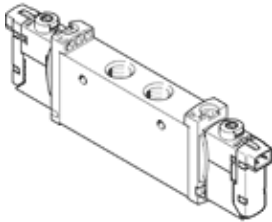


# ソレノイドバルブ

## VUVG-S14-T32C-AT-G18-1H2L-W1

部品番号: 577342

FESTO



## データシート

特長	値
バルブ機能	3方弁ノーマルクローズx2基
操作方法	電気
バルブサイズ	14 mm
標準流量	620 l/min
Operating pressure MPa	0.15 ... 0.8 MPa
使用圧力	1.5 ... 8 bar
構造	スプール弁
リターン方式	エアリターン
認証	RCM Mark c UL us - Recognized (OL)
保護仕様	IP40 プラグソケット付
オリフィス径	4.6 mm
排気機能	調整可
シール	ソフトシール
取付方向	任意
手動操作	ロック式 押側 カバー
制御方法	パイロット式
パイロット方式	内部パイロット
Overlap	Positive overlap
Pilot pressure MPa	0.15 ... 0.8 MPa
パイロット圧力	1.5 ... 8 bar
真空使用	なし
切換時間 off	25 ms
切換時間 on	9 ms
定格	100 %
ロジック0を使った最大ポジティブテストパルス	700 μs
ロジック1を使った最大ネガティブテストパルス	900 μs
コイル特性	24 V DC: 1 W
許容電圧変動	+/- 10 %
作動流体	ISO8573-1:2010 [7:4:4]準拠の圧縮エア
作動/パイロット流体に注意	給油運転可能 ( 継続運転に必要 )
耐振動	重度レベル2 ( FN 942017-4およびEN 60068-2-6 ) での輸送テスト
周囲温度、流体温度制限	保持電流低下なし -5 - 50 °C
耐衝撃性	衝撃テスト : 重要度レベル2 ( FN 942017-5およびEN 60068-2-27準拠 )
耐酸性クラス : CRC	2 - 腐食ストレスほぼなし
PWIS conformity	VDMA24364-B1/B2-L
流体温度	-5 ... 60 °C
周囲温度	-5 ... 60 °C
質量	89 g
配線方式	電気接続プレート経由
取付方法	マニホールド

特長	値
	取付穴 オプション
エア接続ポート 1	G1/8
エア接続ポート 2	G1/8
エア接続ポート 3	G1/8
エア接続ポート 4	G1/8
エア接続ポート 5	G1/8
材質	RoHS対応
Material seals	HNBR NBR
Material housing	鍛造アルミ合金