

# ソレノイドバルブ

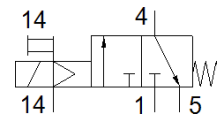
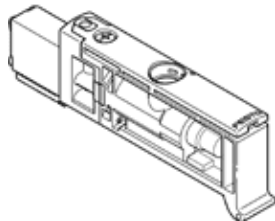
## VUVB-ST12-M32C-MZD-QX-1T1

部品番号: 576001

Classic - nicht für Neukonstruktionen verwenden

Modern alternatives can be found by entering the first four characters of the type code in the search field.

FESTO



## データシート

特長	値
バルブ機能	3方弁ノーマルクローズ
操作方法	電気
バルブサイズ	12 mm
標準流量	240 ... 400 l/min
Operating pressure MPa	0.2 ... 0.8 MPa
使用圧力	2 ... 8 bar
構造	ポペットバルブ (スプリングリターン)
保護仕様	IP65
オリフィス径	4 mm
排気機能	絞り調整不可
シール	ソフトシール
取付方向	任意
手動操作	ロック式 押側
制御方法	パイロット式
パイロット方式	外部パイロット
流れ方向	逆流不可
使用圧力に注意	0 - 0.8 MPa with external pilot air 0-8bar 外部パイロットエア
Pilot pressure MPa	0.2 ... 0.8 MPa
パイロット圧力	2 ... 8 bar
切換時間 off	14 ms
切換時間 on	6 ms
定格	100 %
ロジック0を使った最大ポジティブテストパルス	800 μs
ロジック1を使った最大ネガティブテストパルス	300 μs
コイル特性	24 V DC: 1 W
許容電圧変動	+/- 10 %
作動流体	ISO8573-1:2010 [7:4:4]準拠の圧縮エア
作動/パイロット流体に注意	給油運転可能 (継続運転に必要)
耐振動	Transport application test with severity level 1 as per FN 942017-4 and EN 60068-2-6
耐衝撃性	衝撃テスト: 重要度レベル1 (FN 942017-5およびEN 60068-2-27準拠)
耐酸性クラス: CRC	0 - 腐食ストレスなし
PWIS conformity	VDMA24364-B1/B2-L
流体温度	-5 ... 60 °C
音圧レベル	85 dB(A)
周囲温度	-5 ... 60 °C
質量	26.3 g
配線方式	マニホールブロック経由
取付方法	サブベース
外部パイロット接続ポート14	サブベース

特長	値
エア接続ポート 1	サブベース
エア接続ポート 3	サブベース
エア接続ポート 5	サブベース
材質	RoHS対応
Material seals	NBR TPE-U(PU)
Material housing	強化PA
Material Piston slide	鍛造アルミ合金