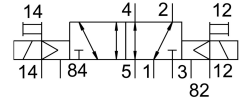
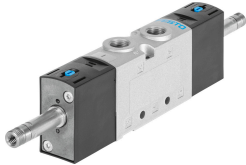


ソレノイドバルブ VUVS-L20-B52-ZD-G18-F7

製品番号: 575682

FESTO



データシート

特徴	値
バルブ機能	5ポートダブル
操作方法	電動
バルブサイズ	21 mm
標準公称流量	700 l/min
空気圧作動ポート	G1/8
使用圧力	-0.09 MPa...1 MPa
作動電圧	-0.9 bar...10 bar
構造	ピストンゲートバルブ
認証	c UL us - 認定 (OL)
呼び径	5.7 mm
排気機能	スロットル調整可
シーリング原理	ソフト
取付位置	任意
手動操作	ロック ノンロック
制御方法	パイロット式
パイロットエア供給	外部
流れ方向	リバーシブル
被服	ポジティブオーバーラップ
制御圧力	0.15 MPa...1 MPa 1.5 bar...10 bar
b値	0.35
c値	2.9 000022
切換時間	10 ms
0 信号時の最大ポジティブテストパルス	1900 μs
1 信号での最大ネガティブテストパルス	2700 μs
作動流体	ISO 8573-1:2010 [7:4:4] 準拠の圧縮空気
使用流体/制御流体の情報	潤滑運転可(潤滑運転の場合は常に潤滑が必要)
耐振性	FN 942017-4 および EN 60068-2-6 準拠の重大度 2 の輸送アプリケーションテスト
耐衝撃性	FN 942017-5 および EN 60068-2-27 準拠の重要度 2 の耐衝撃テスト
耐食性クラス KBK	2 - 適度な耐食性

特徴	値
LABS 認証	VDMA24364-B1/B2-L
流体温度	-10 -C...60 -C
制御流体	ISO 8573-1:2010[7:4:4]に準拠の縮空気
周囲温度	-10 -C...60 -C
製品質量	225 g
取付方法	オプション： マニホールドレール 取付穴付
通気口接続部	ダクトなし
パイロット排気82 接続部	M5
パイロット排気84 接続部	M5
パイロットエア接続 12	M5
パイロットエア接続14	M5
エア接続ポート 1	G1/8
空気圧接続 2	G1/8
空気圧ポート 3	G1/8
空気圧接続 4	G1/8
エア接続ポート 5	G1/8
マテリアルに関する注意事項	RoHS準拠
材質 シール	HNBR NBR
材質 ハウジング	アルミダイキャスト 塗装
材質：ピストンスライド	鍛造アルミ合金
材質：ねじ	鋼, 亜鉛めっき