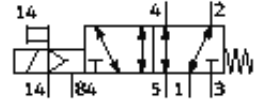
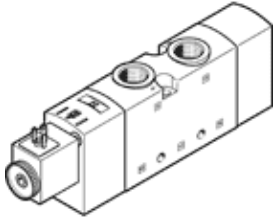


ソレノイドバルブ

VUVS-L30-M52-MZD-G38-F8-1C1

部品番号: 575605

FESTO



データシート

特長	値
バルブ機能	5方弁シングル
操作方法	電気
バルブサイズ	31 mm
標準流量	2,300 l/min
Operating pressure MPa	-0.09 ... 1 MPa
使用圧力	-0.9 ... 10 bar
構造	スプール弁
リターン方式	メカスプリング
認証	c UL us - Recognized (OL)
保護仕様	IP65 プラグソケット付 IEC 90529
オリフィス径	9.4 mm
排気機能	調整可
シール	ソフトシール
取付方向	任意
手動操作	ロック式 押側
制御方法	パイロット式
パイロット方式	外部パイロット
流れ方向	逆流れ可能
Overlap	Positive overlap
Pilot pressure MPa	0.25 ... 1 MPa
パイロット圧力	2.5 ... 10 bar
bバルブ	0.4
Cバルブ	9.9 l/sbar
切換時間 off	62 ms
切換時間 on	17 ms
定格	100 %
ロジック0を使った最大ポジティブテストパルス	2,000 μs
ロジック1を使った最大ネガティブテストパルス	3,600 μs
コイル特性	24 V DC: 3.3 W
許容電圧変動	+/- 10 %
作動流体	ISO8573-1:2010 [7:4:4]準拠の圧縮エア
作動/パイロット流体に注意	給油運転可能 (継続運転に必要)
耐振動	重度レベル2 (FN 942017-4およびEN 60068-2-6) での輸送テスト
耐衝撃性	衝撃テスト: 重要度レベル2 (FN 942017-5およびEN 60068-2-27準拠)
耐酸性クラス: CRC	2 - 腐食ストレスほぼなし
流体温度	-10 ... 60 °C
パイロット流体	ISO8573-1:2010 [7:4:4]準拠の圧縮エア
周囲温度	-10 ... 60 °C
質量	500 g
配線方式	Plug pattern type C to EN 175301-803 EN 175301-803
取付方法	マニホールド

特長	値
	取付穴 オプション
呼吸ポート	排気なし
パイロット排気ポート84	M5
パイロット接続ポート14	G1/8
エア接続ポート 1	G3/8
エア接続ポート 2	G3/8
エア接続ポート 3	G3/8
エア接続ポート 4	G3/8
エア接続ポート 5	G3/8
材質	RoHS対応
Material seals	HNBR NBR
Material housing	アルミダイカスト 塗装された
Material Piston slide	鍛造アルミ合金
Material screws	Steel, nickel-plated