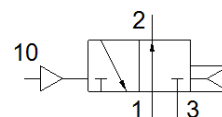
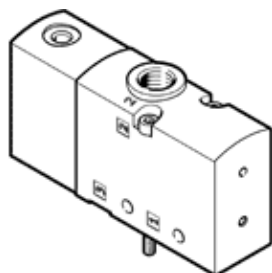


空気圧バルブ VUWS-L25-M32U-A-G14

部品番号: 575498

FESTO



データシート

特長	値
バルブ機能	3方弁ノーマルオープン
操作方法	空気圧
バルブサイズ	26.5 mm
標準流量	1,000 l/min
Operating pressure MPa	0.25 ... 1 MPa
使用圧力	2.5 ... 10 bar
構造	スプール弁
リターン方式	エアリターン
認証	c UL us - Recognized (OL)
オリフィス径	6.3 mm
排気機能	調整可
シール	ソフトシール
取付方向	任意
手動操作	なし
制御方法	直動
パイロット方式	内部パイロット
流れ方向	逆流不可
Overlap	Positive overlap
Pilot pressure MPa	0.25 ... 1 MPa
パイロット圧力	2.5 ... 10 bar
切換時間 off	25 ms
切換時間 on	10 ms
作動流体	ISO8573-1:2010 [7:4:4]準拠の圧縮エア
作動/パイロット流体に注意	給油運転可能 (継続運転に必要)
耐振動	重度レベル2 (FN 942017-4およびEN 60068-2-6) での輸送テスト
耐衝撃性	衝撃テスト : 重要度レベル2 (FN 942017-5およびEN 60068-2-27準拠)
耐酸性クラス : CRC	2 - 腐食ストレスほぼなし
PWIS conformity	VDMA24364-B1/B2-L
流体温度	-10 ... 60 °C
パイロット流体	ISO8573-1:2010 [7:4:4]準拠の圧縮エア
周囲温度	-10 ... 60 °C
質量	268 g
取付方法	マニホールド 取付穴 オプション
呼吸ポート	排気なし
パイロットエア接続ポート 10	M5
エア接続ポート 1	G1/4
エア接続ポート 2	G1/4
エア接続ポート 3	G1/4
材質	RoHS対応
Material seals	HNBR NBR
Material housing	アルミダイカスト 塗装された
Material Piston slide	鍛造アルミ合金
Material screws	亜鉛めっき鋼