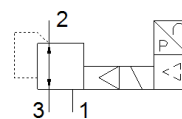
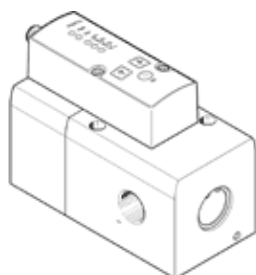


比例弁 VPPM-12L-L-1-G12-0L10H-V1P-S1

部品番号: 575236

FESTO



データシート

特長	値
給気側のオリフィス径	12 mm
排気側のオリフィス径	12 mm
操作方法	電気
シール	ソフトシール
取付方向	任意
構造	パイロット式ダイヤフラムレギュレータ
短絡保護	全ての電気配線に適用
安全にご使用いただくために	VPPM安全位置：電源供給ケーブルが遮断されると、出力圧力は加減されないまま保持されます。
誤極性保護	全ての電気配線に適用
リターン方式	メカスプリング
制御方法	パイロット式
バルブ機能	比例圧力制御弁 (3方弁)
表示タイプ	LED
調整圧力範囲 (Mpa)	0.01 ... 1 MPa
制御圧力範囲	0.1 ... 10 bar
1時側圧力	0 ... 11 bar
供給圧力1MPa時	0 ... 1.1 MPa
最大ヒステリシス	0.05 bar
標準流量	7,000 l/min
使用電圧範囲 (DC)	21.6 ... 26.4 V
最大電流補正	500 mA
定格	100 %
最大電力補正值	12 W
残存リップル	10 %
出カスイッチ	PNP
信号範囲、アナログ出力	0 - 10 V
信号範囲、アナログ入力	0 - 10 V
作動流体	ISO8573-1:2010 [7:4:4]準拠の圧縮エア 不活性ガス
作動/パイロット流体に注意	給油運転不可
認証	RCM Mark c UL us - Listed (OL)
KC mark	KC-EMV
CEマーク	EU-EMVガイドライン準拠 in accordance with EU RoHS directive
UKCA marking (see declaration of conformity)	To UK instructions for EMC To UK RoHS instructions
認証発行部	UL E322346
耐酸性クラス：CRC	2 - 腐食ストレスほぼなし
PWIS conformity	VDMA24364-B1/B2-L
流体温度	10 ... 50 °C
保護仕様	IP65
周囲温度	0 ... 60 °C
質量	2,050 g
Linearity	1 %FS

特長	値
Hysteresis	0.5 %FS
Reproducibility	0.5 %FS
Overall accuracy	1,25 %FS
温度係数	0.04 %/K
繰り返し精度 FS	0.5 %
配線方式	8ピン M12 プラグ
取付方法	取付穴 アクセサリ オプション
エア接続ポート 1	G1/2
エア接続ポート 2	G1/2
エア接続ポート 3	G1/2
材質	RoHS対応
Material housing	鍛造アルミ合金 陽極化処理