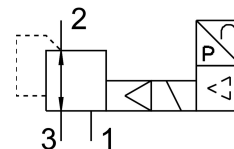


# 比例圧力制御弁 VPPM-12L-L-1-G12-0L10H-V1N-S1

製品番号: 575235

FESTO



## データシート

特徴	値
公称幅 排気	12 mm
排気の有効径	12 mm
操作方法	電動
シーリング原理	ソフト
取付位置	任意
構造	パイロット式ダイヤフラム制御バルブ
短絡抵抗	すべての電気接続用
安全に関する注意事項	安全性の確保 VPPM : 供給ケーブル断線時、出力圧は制御されない状態になります。
極性保護	すべての電気接続用
リセット方法	メカスプリング
制御方法	パイロット式
バルブ機能	3方向比例圧力制御バルブ
ディスプレイの種類	LED
制御圧力範囲	0.01 MPa...1 MPa 0.1 bar...10 bar
入力圧カ1	0 bar...11 bar
入力圧カ 1	0 MPa...1.1 MPa
最大圧カヒステリシス	0.05 bar
標準公称流量	7000 l/min
作動電圧範囲 DC	21.6 V...26.4 V
最大消費電流	500 mA
スイッチオン時間	100%
最大消費電力	12 W
残存リップル	10%
スイッチング出力	NPN
アナログアウトプットの信号範囲	0 ~ 10V
アナログインプットの信号範囲	0 ~ 10V
作動流体	ISO 8573-1:2010 [7:4:4]準拠の圧縮空気 不活性ガス
使用流体/制御流体の情報	潤滑運転不可

特徴	値
認証	RCMマーク c UL us - Listed (OL)
KC マーク	KC-EMV
CEマーク(適合性宣言を参照)	EU-EMC指令準拠 EU RoHS (特定有害物質使用制限) 指令準拠
UKCA マーク (適合性宣言を参照)	UK 電磁環境適合性(EMC) 規定 UK RoHS指令に準拠
証明書発行機関	UL E322346
耐食性クラス KBK	2 - 適度な耐食性
LABS 認証	VDMA24364-B1/B2-L
流体温度	10 -C...50 -C
保護等級	IP65
周囲温度	0 -C...60 -C
製品質量	2050 g
リニアリティ	1 %FS
ヒステリシス	0.5 %FS
再現性	0.5 %FS
全体的な精度	1.25%FS
温度係数	0.04 000001
繰返し精度 FS	0.5 %
電気接続	8ピン M12 プラグ
取付方法	オプション : 取付穴付 アクセサリ付
エア接続ポート 1	G1/2
空気圧接続 2	G1/2
空気圧ポート 3	G1/2
マテリアルに関する注意事項	RoHS準拠
材質ハウジング	鍛造アルミ合金 アルマイト