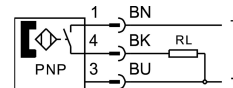
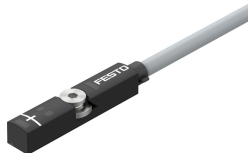


近接センサ SMT-8M-A-PS-24V-E-0,3-M12

製品番号: 574337

FESTO



データシート

特徴	値
形状	T溝用
規格ベース	EN 60947-5-2
認証	RCMマーク c UL us - Listed (OL)
CEマーク(適合性宣言を参照)	EU-EMC指令準拠 EU RoHS (特定有害物質使用制限) 指令準拠
UKCA マーク (適合性宣言を参照)	UK 電磁環境適合性(EMC) 規定 UK RoHS指令に準拠
証明書発行機関	UL E232949
特別なプロパティ	耐油性
マテリアルに関する注意事項	RoHS準拠 ハロゲンフリー
使用に関する注記	https://www.festo.com/Drive-Sensor-Overview
測定項目	位置
測定原理	磁気抵抗式
周囲温度	-40 -C...85 -C
繰返し精度	0.2 mm
スイッチング出力	PNP
スイッチエレメント機能	ノーマルオープン
スイッチオン時間	1.3 ms
スイッチオフ時間	7.3 ms
最大スイッチング周波数	130 Hz
最大出力電流	100 mA
取付キットの最大出力電流	100 mA
最大スイッチング容量 DC	2.8 W
取付キットの最大スイッチング容量 DC	2.8 W
電圧降下	1.5 V
短絡抵抗	はい
過負荷保護	あり
定格作動電圧 DC	24 V
作動電圧範囲 DC	5 V...30 V
極性保護	すべての電気接続用

特徴	値
電気ポート 1, 接続種類	プラグ付ケーブル
電気ポート 1, 接続方式	M12x1, EN 61076-2-101 準拠の Aコード
電気ポート 1, 芯数	3
電気ポート 1, 取付方法	ねじ式ロック
出力接続ポート 取出方向	インライン
ケーブルテスト条件	曲げ疲労強度 : Festo の規格に準拠 テスト条件はご要望に応じます ねじり強度 : > 300 000 サイクル, ±270°/0.1m ケーブルベア : 500 万サイクル以上, 曲げ半径 28mm
ケーブル長	0.3 m
ケーブル特性	ケーブルベア対応 / ロボット対応
カラー ケーブル被服	グレー
材質 : ケーブル被服	TPE-U(PUR)
取付方法	ねじ込み済み 溝丈夫から挿入
許容締付トルク	0.6 Nm
取付位置	任意
製品質量	15.9 g
ハウジングのカラー	黒
材質 ハウジング	真鍮, ニッケルめっき 強化 PA ステンレス
切換状態表示	LED 黄
機能予約表示	LED オレンジ
可動ケーブル配線の場合の環境温度	-20 -C...85 -C
保護等級	IP65 IP68 IP69K
LABS 認証	VDMA24364-B2-L
リチウムイオン電池製造への適合性	銅, 亜鉛またはニッケルの質量が 1% を超えている金属は使用対象から除外されています。鋼に含まれるニッケル, 無電解ニッケルめっきが施された表面, 回路基板, ケーブル, 電気コネクタ, コイルは例外です
クリーンルーム等級	ISO 14644-1 準拠, クラス 4