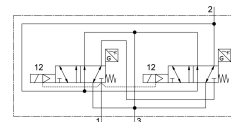
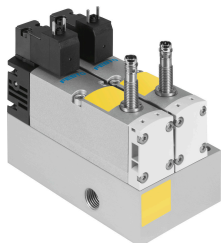


# コントローラブロック VOFA-L26-T32C-M-G14-1C1-ANP

製品番号: 574012

FESTO



## データシート

| 特徴                  | 値                               |
|---------------------|---------------------------------|
| バルブ機能               | 3/2 クローズ, 単安定                   |
| 操作方法                | 電動                              |
| 幅                   | 65 mm                           |
| 標準公称流量              | 1050 l/min                      |
| 空気圧作動ポート            | G1/4                            |
| 作動電圧                | 24V DC<br>3 bar...10 bar        |
| 使用圧力                | 0.3 MPa...1 MPa                 |
| 構造                  | ピストンゲートバルブ                      |
| リセット方法              | メカスプリング                         |
| 保護等級                | IP65<br>NEMA 4                  |
| 認証                  | c UL us - 認定 (OL)               |
| KC マーク              | KC-EMV                          |
| CEマーク(適合性宣言を参照)     | EU-EMC指令準拠<br>EU 機械指令に準拠        |
| UKCA マーク (適合性宣言を参照) | UK 電磁環境適合性(EMC) 規定<br>UK機械規定に準拠 |
| 証明書発行機関             | UL MH19482                      |
| 排気機能                | スロットル調整可                        |
| シーリング原理             | ソフト                             |
| 取付位置                | 任意                              |
| 規格準拠                | EN 60947-5-2                    |
| 手動操作                | なし                              |
| 制御方法                | パイロット式                          |
| パイロットエア供給           | 内部                              |
| 流れ方向                | 反転負荷                            |
| 測定原理                | 誘導                              |
| 被服                  | ポジティブオーバーラップ                    |
| 極性保護 センサ            | すべての電気接続用                       |
| セーフティ機能             | 排気<br>不正操作防止, 予期しない始動に対する保護     |

| 特徴                                       | 値   |
|--|---|
| パフォーマンスレベル(PL)                           | 排気/カテゴリ4, パフォーマンスレベル e<br>不正操作防止, 予期しない始動に対する保護/カテゴリ4まで, パフォーマンスレベル e |
| 強制的なサンプリングに関する注記                         | 週1回以上の切換え頻度   |
| 信号ステータス表示                                | アクセサリ付  |
| スイッチ位置の検出                                | センサ付ノーマル位置  |
| センサ切換状態表示                                | LED   |
| 制御圧力                                     | 0.3 MPa...1 MPa<br>3 bar...10 bar                                     |
| 真空中に最適                                   | いいえ   |
| 排気圧力 0.6->0MPa(6->0bar, 87->0psi)時の標準流量  | 2650 l/min  |
| エラー時の排気標準流量 0.6->0MPa(6->0bar, 87->0psi) | 1050 l/min  |
| 切換時間 オフ                                  | 54 ms   |
| 切換時間 オン                                  | 24 ms   |
| バルブ - センサ切換時間オン                          | 58 ms   |
| バルブ - センサ切換時間オフ                          | 11 ms   |
| スイッチオン時間                                 | 100%  |
| 0 信号時の最大ポジティブテストパルス                      | 1000 µs   |
| 1 信号での最大ネガティブテストパルス                      | 800 µs  |
| スイッチング出力                                 | NPN   |
| コイル特性値                                   | 24V DC : 1.8W   |
| 許容電圧変動                                   | -15%/+10%   |
| 作動流体                                     | ISO 8573-1:2010 [7:4:4] 準拠の圧縮空気                                       |
| 使用流体/制御流体の情報                             | 潤滑運転可(潤滑運転の場合は常に潤滑が必要)  |
| 耐振性                                      | FN 942017-4およびEN 60068-2-6 準拠の重大度2の輸送アプリケーションテスト                      |
| 耐衝撃性                                     | FN942017-5およびEN60068-2-27 準拠の重要度2の耐衝撃テスト                              |
| 耐食性クラス KBK                               | 0 - 耐腐食性なし  |
| LABS 認証                                  | VDMA24364-B1/B2-L   |
| 許容磁気干渉場                                  | 60mT  |
| 流体温度                                     | -5 °C...50 °C   |
| ノイズレベル                                   | 85 000007   |
| 直接接触および間接触に対する保護                         | PELV<br>EN60950/IEC 950 準拠の保護等級                                       |
| 制御流体                                     | ISO 8573-1:2010 [7:4:4] に準拠の縮空気                                       |
| 周囲温度                                     | -5 °C...50 °C   |
| 定格挿入高さ                                   | VDE 0580 ベース, 1000m   |
| 製品質量                                     | 1134 g  |
| 作動電圧範囲 DC センサ                            | 10 V...30 V   |
| センサ短絡抵抗                                  | 周期的   |
| センサの無負荷電流                                | 10 mA   |
| 許容出力電流 センサ                               | 200 mA  |
| 最高スイッチング周波数 センサ                          | 5000 Hz   |
| 残存リップル センサ                               | ±10%  |
| 電圧降下 センサ                                 | 2 V   |
| 電気接続                                     | タイプ C<br>EN 175301-803 に準拠<br>保護導体なし                                  |
| センサ接続                                    | プラグ<br>3ピン<br>M8x1  |
| 取付方法                                     | 取付穴付  |
| エア接続ポート 1                                | G1/4  |
| 空気圧接続 2                                  | G1/4  |
| 空気圧ポート 3                                 | G1/4  |

| 特徴          | 値                  |
|-------------|--------------------|
| 材料に関する注意事項  | RoHS準拠             |
| 材質 シール      | FPM<br>HNBR<br>NBR |
| 材質ハウジング     | アルミダイキャスト<br>PA    |
| 材質：ねじ       | 鋼, 亜鉛めっき           |
| スイッチエレメント機能 | ノーマルクローズ           |