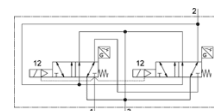
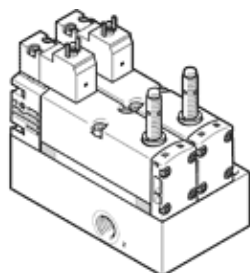


制御ブロック VOFA-L26-T32C-M-G14-1C1-APP

部品番号: 574011

FESTO



データシート

| 特長 | 値 |
|---|---|
| バルブ機能 | 3方弁ノーマルクローズ |
| 操作方法 | 電気 |
| 幅 | 65 mm |
| 標準流量 | 1,050 l/min |
| Operating pressure MPa | 0.3 ... 1 MPa |
| 使用圧力 | 3 ... 10 bar |
| 構造 | スプール弁 |
| リターン方式 | メカスプリング |
| 保護仕様 | IP65 NEMA 4 |
| 認証 | c UL us - Recognized (OL) |
| KC mark | KC-EMV |
| CEマーク | EU-EMVガイドライン準拠 EUマシンガイドライン準拠 |
| UKCA marking (see declaration of conformity) | To UK instructions for EMC To UK instructions for machines |
| 認証発行部 | UL MH19482 |
| 排気機能 | 調整可 |
| シール | ソフトシール |
| 取付方向 | 任意 |
| 適合または準拠規格 | EN 60947-5-2 |
| 手動操作 | なし |
| 制御方法 | パイロット式 |
| パイロット方式 | 内部パイロット |
| 流れ方向 | 逆流不可 |
| 測定原理 | 誘導形 |
| Overlap | Positive overlap |
| 極性保護センサ | 全電気ポート |
| セーフティ機能 | 排気 マニピュレーション/スタートアップ保護 |
| パフォーマンスレベル (PL) | 排気/カテゴリ4、PL : e 意図せぬ操作に対する保護、カテゴリ4までの予想外スタートの防止、パフォーマンスレベル e |
| 強制増強に対する注記 | 切換頻度最低週1回 |
| 信号状態表示 | アクセサリ |
| 位置センサの切換 | Normal position with sensor |
| 切換状態表示センサ | LED |
| Pilot pressure MPa | 0.3 ... 1 MPa |
| パイロット圧力 | 3 ... 10 bar |
| 真空使用 | なし |
| Standard flow rate exhaust 0.6->0 MPa (6->0 bar, 87->0 psi) | 2,650 l/min |
| Standard flow rate exhaust 0.6->0 MPa (6->0 bar, 87->0 psi) in the event of a fault | 1,050 l/min |
| 切換時間 off | 54 ms |
| 切換時間 on | 24 ms |
| オン時のバルブ - センサ切換時間 | 58 ms |

| 特長 | 値 |
|-------------------------|--|
| オフ時のバルブ - センサ切換時間 | 11 ms |
| 定格 | 100 % |
| ロジック0を使った最大ポジティブテストパルス | 1,000 µs |
| ロジック1を使った最大ネガティブテストパルス | 800 µs |
| 出力スイッチ | PNP |
| コイル特性 | 24 V DC: 1.8 W |
| 許容電圧変動 | -15 % / +10 % |
| 作動流体 | ISO8573-1:2010 [7:4:4]準拠の圧縮エア |
| 作動/パイロット流体に注意 | 給油運転可能 (継続運転に必要) |
| 耐振動 | 重度レベル2 (FN 942017-4およびEN 60068-2-6) での輸送テスト |
| 耐衝撃性 | 衝撃テスト : 重要度レベル2 (FN 942017-5およびEN 60068-2-27準拠) |
| 耐酸性クラス : CRC | 0 - 腐食ストレスなし |
| PWIS conformity | VDMA24364-B1/B2-L |
| 最大磁気干渉 | 60 mT |
| 流体温度 | -5 ... 50 °C |
| 音圧レベル | 85 dB(A) |
| 直接接触、間接接触防止 | Protective extra-low voltage with safe disconnection (PELV) EN 60950 (IEC 950)により保護 |
| パイロット流体 | ISO8573-1:2010 [7:4:4]準拠の圧縮エア |
| 周囲温度 | -5 ... 50 °C |
| Nominal altitude of use | VDE0580規格 1000m |
| 質量 | 1,134 g |
| DCセンサの使用電圧範囲 | 10 ... 30 V |
| 短絡強化センサ | パルス |
| アイドル電流センサ | <= 10 mA |
| 最大出力電流センサ | 200 mA |
| 最大切換サイクルセンサ | 5,000 Hz |
| 残存リップルセンサ | ± 10 % |
| 電圧降下センサ | <= 2 V |
| 配線方式 | Plug pattern type C to EN 175301-803 EN 175301-803 メインアースなし |
| センサ接続ポート | プラグ 3ピン M8x1 |
| 取付方法 | 取付穴 |
| エア接続ポート 1 | G1/4 |
| エア接続ポート 2 | G1/4 |
| エア接続ポート 3 | G1/4 |
| 材質 | RoHS対応 |
| Material seals | FPM HNBR NBR |
| Material housing | アルミダイカスト PA |
| Material screws | 亜鉛めっき鋼 |
| スイッチング機能 | ノーマルクローズ接点 |