

空気圧バルブ CJ-5/2-1/4

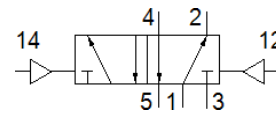
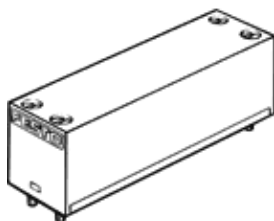
部品番号: 5736

Classic - nicht für Neukonstruktionen verwenden

サブベース無し

Modern alternatives can be found by entering the first four characters of the type code in the search field.

FESTO



データシート

特長	値
バルブ機能	5方弁ダブル
操作方法	空気圧
標準流量	1,400 l/min
使用圧力	1 ... 16 bar
オリフィス径	6.5 mm
取付方向	任意
手動操作	押側
パイロット圧力	2 ... 10 bar
スイッチング周波数	40 Hz
切換時間 on	28 ms
作動流体	ISO8573-1:2010 [7:4:4]準拠の圧縮エア
作動/パイロット流体に注意	給油運転可能 (継続運転に必要)
PWIS conformity	VDMA24364 zone III
流体温度	-10 ... 60 °C
取付方法	サブベース
パイロット接続ポート12	G1/8
パイロット接続ポート14	G1/8
エア接続ポート 1	G1/4
エア接続ポート 2	G1/4
エア接続ポート 3	G1/4
エア接続ポート 4	G1/4
エア接続ポート 5	G1/4
Material seals	NBR
Material housing	鍛造アルミ合金
Material membrane	PUR