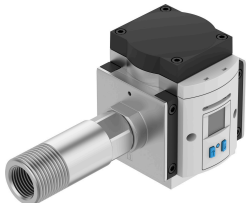


# フローセンサ SFAM-90-10000L-TG112-2SA-M12

製品番号: 573354

FESTO



## データシート

| 特徴                  | 値                                       |
|---------------------|---|
| 認証                  | RCMマーク<br>cUL us - 認定 (OL)              |
| CEマーク(適合性宣言を参照)     | EU-EMC指令準拠<br>EU RoHS (特定有害物質使用制限) 指令準拠 |
| UKCA マーク (適合性宣言を参照) | UK 電磁環境適合性(EMC) 規定<br>UK RoHS指令に準拠      |
| 証明書発行機関             | UL E322346                              |
| マテリアルに関する注意事項       | RoHS準拠                                  |
| 測定項目                | ボリューム<br>体積流量                           |
| 流れ方向                | 一方向<br>左から右へ                            |
| 測定原理                | 熱                                       |
| 測定方法                | ヒートロス                                   |
| 流量計測範囲初期値           | 100 l/min                               |
| 流量範囲最終値             | 10000 l/min                             |
| 使用圧力                | 1.6 MPa                                 |
| 作動電圧                | 16 bar                                  |
| 作動流体                | ISO 8573-1:2010 [7:4:4]準拠の圧縮空気<br>窒素    |
| 流体温度                | 0 -C...50 -C                            |
| 周囲温度                | 0 -C...50 -C                            |
| 定格温度                | 23 -C                                   |
| 精度 フロー値             | ±(測定値の3% + 0.3% FS)                     |
| 繰返精度 ゼロ点 ± %FS      | 0.2 %FS                                 |
| 繰返し精度 ±%FS          | 0.8 %FS                                 |
| 温度係数スパン ± %FS/K     | 標準 0.1%FS/K                             |
| 圧力影響範囲(± %FS/bar)   | 0.5 %FS/b.                              |
| スイッチング出力            | 2 x PNPまたは 2 x NPN 切換可                  |
| 切換機能                | ウインドウコンパレータ/スレッシュヨルドコンパレータ, 調整可能        |
| スイッチエレメント機能         | NC/NO 切換可能                              |
| 最大出力電流              | 100 mA                                  |
| アナログアウトプット          | 4 ~ 20mA                                |

| 特徴             | 値                               |
|----------------|---------------------------------|
| 流量性能曲線 初期値     | 0 l/min                         |
| 流量性能曲線 終了値     | 10000 l/min                     |
| 出力性能曲線 初期値     | 4 mA                            |
| アウトプット性能曲線 最終値 | 20 mA                           |
| 出力電流最大負荷抵抗     | 500 Ohm                         |
| 短絡抵抗           | はい                              |
| 過負荷保護          | あり                              |
| 作動電圧範囲 DC      | 15 V...30 V                     |
| 極性保護           | すべての電気接続用                       |
| 電気ポート 1, 接続種類  | プラグ                             |
| 電気ポート 1, 接続方式  | M12x1, EN 61076-2-101 準拠の A コード |
| 電気ポート 1, 芯数    | 5                               |
| 電気ポート 1, 取付方法  | ねじ式ロック                          |
| 許容ケーブル長さ       | 30m                             |
| 取付方法           | インライン                           |
| 取付位置           | 水平                              |
| 空気圧接続          | G1 1/2                          |
| 製品質量           | 2750 g                          |
| 材質ハウジング        | アルミダイキャスト<br>強化 PA              |
| ディスプレイの種類      | LCD ライト 多色                      |
| 表示可能なユニット      | l<br>l/min<br>M3<br>scf<br>scfm |
| 設定オプション        | ティーチイン<br>ディスプレイと押ボタンによる        |
| 操作セキュリティ       | PIN コード                         |
| 設定範囲 閾値        | 1 %...100 %                     |
| ヒステリシスの設定範囲    | 0 %...90 %                      |
| 保護等級           | IP65                            |
| 圧力損失           | 100 mbar                        |
| 保護クラス          | III                             |
| 耐食性クラス KBK     | 2 - 適度な耐食性                      |
| LABS 認証        | VDMA24364-B1/B2-L               |