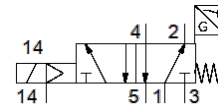
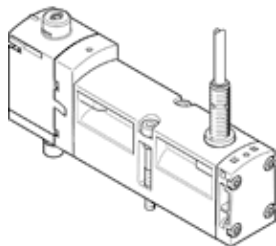


ソレノイドバルブ

VSVA-B-M52-MZD-A2-1T1L-APX-0.5

部品番号: 573201

FESTO



データシート

| 特長 | 値 |
|--|--|
| バルブ機能 | 5方弁シングル |
| 操作方法 | 電気 |
| 幅 | 18 mm |
| 標準流量 | 550 l/min |
| Operating pressure MPa | -0.09 ... 1 MPa |
| 使用圧力 | -0.9 ... 10 bar |
| 構造 | スプール弁 |
| リターン方式 | メカスプリング |
| KC mark | KC-EMV |
| CEマーク | EU-EMVガイドライン準拠 |
| UKCA marking (see declaration of conformity) | To UK instructions for EMC |
| 保護仕様 | IP65 NEMA 4 |
| オリフィス径 | 5 mm |
| 排気機能 | 調整可 Via throttle plate Via individual sub-base |
| シール | ソフトシール |
| 取付方向 | 任意 |
| 手動操作 | ロック式 押側 カバー |
| 制御方法 | パイロット式 |
| パイロット方式 | 外部パイロット 内部パイロット |
| 流れ方向 | 逆流不可 |
| 測定原理 | 誘導形 |
| Overlap | Positive overlap |
| 極性保護センサ | 全電気ポート |
| 信号状態表示 | LED |
| 位置センサの切換 | Normal position with sensor |
| 切換状態表示センサ | LED |
| Pilot pressure MPa | 0.3 ... 1 MPa |
| パイロット圧力 | 3 ... 10 bar |
| バルブ流量 | 750 l/min |
| サブプレート内の標準流量 | 600 l/min |
| バルブの組み合わせ流量調整 | 700 l/min |
| バルブ部の標準流量 | 550 l/min |
| 切換時間 off | 38 ms |
| 切換時間 on | 12 ms |
| オン時のバルブ - センサ切換時間 | 32 ms |
| オフ時のバルブ - センサ切換時間 | 9 ms |
| 定格 | 100 % |
| ロジック0を使った最大ポジティブテストパルス | 1,500 μs |
| ロジック1を使った最大ネガティブテストパルス | 800 μs |
| 作動電圧 DC | 24 V |

| 特長 | 値 |
|-------------------|---|
| 出カスイッチ | PNP |
| コイル特性 | 24 V DC: 1.6 W |
| サージの強さ | 2.5 kV |
| 汚染度 | 3 |
| 許容電圧変動 | +/- 10 % |
| 作動流体 | ISO8573-1:2010 [7:4:4]準拠の圧縮エア |
| 作動/パイロット流体に注意 | 給油運転可能 (継続運転に必要) |
| 耐振動 | 重度レベル2 (FN 942017-4およびEN 60068-2-6) での輸送テスト |
| 耐衝撃性 | 衝撃テスト : 重要度レベル2 (FN 942017-5およびEN 60068-2-27準拠) |
| 耐酸性クラス : CRC | 0 - 腐食ストレスなし |
| PWIS conformity | VDMA24364-B1/B2-L |
| 流体温度 | -5 ... 50 °C |
| 相対湿度 | 0 - 90 % |
| 音圧レベル | 85 dB(A) |
| 周囲温度 | -5 ... 50 °C |
| バルブ取付時の最高締付トルク | 0.8 ... 1.2 Nm |
| 質量 | 157 g |
| DCセンサの使用電圧範囲 | 10 ... 30 V |
| 短絡強化センサ | パルス |
| アイドル電流センサ | <= 10 mA |
| 最大出力電流センサ | 200 mA |
| 最大切換サイクルセンサ | 5,000 Hz |
| 残存リップルセンサ | ± 10 % |
| 電圧降下センサ | <= 2 V |
| 配線方式 | 4ピン プラグ ISO 15407-2準拠 |
| センサ接続ポート | プラグ ケーブル 4ピン M12x1 0,5 m |
| 取付方法 | サブベース |
| 外部パイロット接続ポート12/14 | 接続プレートサイズ 18 mm、ISO 15407-2準拠 |
| パイロット排気ポート82/84 | オプション 排気 排気なし |
| エア接続ポート 1 | 接続プレートサイズ 18 mm、ISO 15407-2準拠 |
| エア接続ポート 2 | 接続プレートサイズ 18 mm、ISO 15407-2準拠 |
| エア接続ポート 3 | 接続プレートサイズ 18 mm、ISO 15407-2準拠 |
| エア接続ポート 4 | 接続プレートサイズ 18 mm、ISO 15407-2準拠 |
| エア接続ポート 5 | 接続プレートサイズ 18 mm、ISO 15407-2準拠 |
| 材質 | RoHS対応 |
| Material seals | FPM NBR |
| Material housing | アルミダイカスト PA |
| Material screws | 亜鉛めっき鋼 |
| スイッチング機能 | ノーマルクローズ接点 |