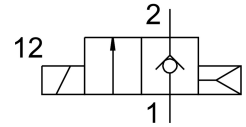
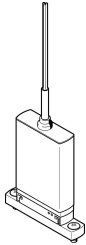


# ソレノイドバルブ MHJ10-S-2,5-LF

製品番号: 572080

FESTO



## データシート

| 特徴                                       | 値  |
|--|--|
| バルブ機能                                    | 2/2 クローズ, 単安定  |
| 操作方法                                     | 電動   |
| 幅  | 10 mm  |
| 標準公称流量                                   | 50 l/min   |
| 空気圧作動ポート                                 | サブベース  |
| 作動電圧                                     | 24V DC<br>0.5 bar...8 bar  |
| 使用圧力                                     | 0.05 MPa...0.8 MPa   |
| 構造                                       | リターンズプリング無しのポペットバルブ  |
| リセット方法                                   | エアスプリング  |
| 保護等級                                     | IP55   |
| 認証                                       | RCMマーク   |
| CEマーク(適合性宣言を参照)                          | EU-EMC指令準拠<br>EU RoHS (特定有害物質使用制限) 指令準拠  |
| UKCA マーク (適合性宣言を参照)                      | UK 電磁環境適合性(EMC) 規定<br>UK RoHS指令に準拠   |
| グリッド寸法                                   | 10.5 mm  |
| 運転の情報                                    | 電源ユニットは電圧降下なしに少なくとも1.7Aを供給できる必要があります。<br>流れていない状態で操作しないでください。<br>流量のあるブロック取付では最高環境温度 45°C。 |
| シーリング原理                                  | ハード  |
| 取付位置                                     | 任意   |
| 手動操作                                     | なし   |
| 制御方法                                     | ダイレクト  |
| 流れ方向                                     | 反転負荷   |
| 極性保護                                     | 作動電圧用  |
| 追加機能                                     | 火花吹消機能<br>エネルギー再生機能付保持電流低減機能<br>安全シャットダウン  |
| b値                                       | 0.5  |
| C 値                                      | 0.2 000022   |
| 最高切換周波数                                  | 500 Hz   |
| 新品時, 0.4MPa(4bar, 58psi), 24V時のスイッチオンタイム | 0.8 ms   |

| 特徴  | 値   |
|---|---|
| 新品時, 0.4MPa(4bar, 58psi), 24V時のスイッチオフタイム              | 1 ms  |
| 新品時, 0.05MPa(0.5bar, 7.25psi), 24V時のスイッチオンタイム         | 0.7 ms  |
| 0.05 MPa(0.5 bar, 7.25 psi) および 24 V でのオフ切替時間(追加荷重なし) | 0.9 ms  |
| 0.6MPa(6bar, 87psi)/24V時のオン切替時間(追加荷重なし)               | 0.85 ms   |
| 新品時, 0.6MPa(6bar, 87psi), 24V時のスイッチングタイムオフ            | 0.95 ms   |
| 新品時, 0.8MPa(8bar, 116psi), 24V時のスイッチングタイムオン           | 0.9 ms  |
| 新品時, 0.8MPa(8bar, 116psi), 24V時のスイッチングタイムオフ           | 0.9 ms  |
| 許容切替時間 オフ   | +15%/-25%   |
| 許容切替時間 オン   | ±15 %   |
| 作動電圧範囲 DC   | 21.6 V...26.4 V   |
| 入力抵抗  | 34 kOhm   |
| スイッチオン時間  | 100%  |
| コイル特性値  | 24V DC : 低電流相 2.0W, 高電流相 7.0W   |
| トリガ信号範囲 DC  | 3 V...30 V  |
| 入力電流に関する注記  | 線形増加<br>0.09 ~ 0.44mA, トリガ信号3 ~ 15Vの場合<br>0.44 ~ 15.44mA, トリガー信号15 ~ 30V時 |
| 許容電圧変動  | +/- 10 %  |
| 作動流体  | ISO 8573-1:2010 [7:4:4]準拠の圧縮空気  |
| 使用流体/制御流体の情報  | 潤滑運転不可  |
| 周囲および流体温度の制限  | スイッチング周波数によって異なります(グラフ参照)   |
| 耐食性クラス KBK  | 2 - 適度な耐食性  |
| LABS 認証   | VDMA24364-B2-L  |
| 保管温度  | -20 -C...50 -C  |
| 許容表面温度 マグネット  | 120 -C  |
| 流体温度  | -5 -C...60 -C   |
| 周囲温度  | -5 -C...60 -C   |
| バルブ取付の最大締付トルク   | 0.7 Nm  |
| 製品質量  | 75 g  |
| 電気接続  | 3芯<br>ケーブル  |
| ケーブル長   | 2.5 m   |
| 取付方法  | サブベース上  |
| エア接続ポート 1   | サブベース   |
| 空気圧接続 2   | サブベース   |
| マテリアルに関する注意事項   | RoHS準拠  |
| 材質 シール  | HNBR  |
| 材質 ハウジング  | 強化 PA<br>PPS強化型   |
| 材質 : ケーブル被服   | PUR   |
| 材質 : ねじ   | 鋼   |