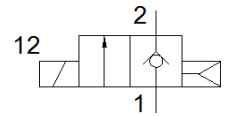
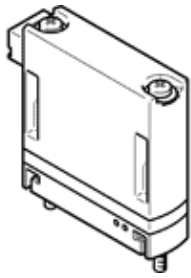


# ソレノイドバルブ MHJ9-LF

部品番号: 572078

FESTO



## データシート

特長	値
バルブ機能	2方弁ノーマルクローズ
操作方法	電気
幅	9 mm
標準流量	50 l/min
Operating pressure MPa	0.05 ... 0.8 MPa
使用圧力	0.5 ... 8 bar
構造	ポペットバルブ
リターン方式	エアリターン
保護仕様	IP40
スクリーンサイズ	9.5 mm
アクチュエータに関する注意	流体のない状態で使用しないでください。 ブロックマウント、使用最高周囲温度45°C
シール	メタルシール
取付方向	任意
手動操作	なし
制御方法	直動
流れ方向	逆流不可
bバルブ	0.5
Cバルブ	0.2 l/sbar
最高切換サイクル	500 Hz
Switching time on at 0.4 MPa (4 bar, 58 psi) and 24 V in new condition	0.7 ms
Switching time off at 0.4 MPa (4 bar, 58 psi) and 24 V in new condition	0.9 ms
Switching time on at 0.4 MPa (4 bar, 58 psi) and 48 V in new condition	0.6 ms
Switching time off at 0.4 MPa (4 bar, 58 psi) and 48 V in new condition	0.8 ms
Switching time on at 0.4 MPa (4 bar, 58 psi) and 12 V in new condition	1 ms
Switching time off at 0.4 MPa (4 bar, 58 psi) and 12 V in new condition	0.9 ms
Switching time on at 0.05 MPa (0.5 bar, 7.25 psi) and 24 V in new condition	0.7 ms
Switching time off at 0.05 MPa (0.5 bar, 7.25 psi) and 24 V in new condition	0.9 ms
Switching time on at 0.6 MPa (6 bar, 87 psi) and 24 V in new condition	0.75 ms
Switching time off at 0.6 MPa (6 bar, 87 psi) and 24 V in new condition	0.9 ms
Switching time on at 0.8 MPa (8 bar, 116 psi) and 24 V in new condition	0.8 ms
Switching time off at 0.8 MPa (8 bar, 116 psi) and 24 V in new condition	0.9 ms
OFF時の応答時間の精度	+15 %/-25 %
ON時の応答時間の精度	+/-15 %
使用電圧範囲 ( DC)	12 ... 53 V
定格	100 %
作動圧力についての注意	ケーブルMHJ9-KMH-___時のみ
コイル抵抗	2.5 Ohm
作動流体	ISO8573-1:2010 [7:4:4]準拠の圧縮エア
作動/パイロット流体に注意	給油運転不可
周囲温度、流体温度制限	切換周波数による
耐酸性クラス: CRC	2 - 腐食ストレスほぼなし

特長	値
PWIS conformity	VDMA24364-B2-L
保管温度	-20 ... 50 °C
最大許容ソレノイド表面温度	120 °C
流体温度	-5 ... 60 °C
周囲温度	-5 ... 60 °C
バルブ取付時の最高締付トルク	0.28 Nm
質量	25 g
配線方式	2ピン プラグ KMH
取付方法	サブベース
エア接続ポート 1	サブベース
エア接続ポート 2	サブベース
材質	RoHS対応
Material seals	HNBR
Material housing	強化PA
Material screws	鋼