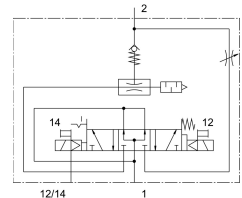
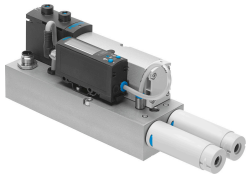


真空ブロック VABF-S4-1-V2B1-C-VH-20

製品番号: 571425

FESTO



データシート

特徴	値
ノズル径	2 mm
サイレンサのタイプ	オープン
極性保護	すべての電気接続用
取付位置	任意
エジェクタ特性	高真空 標準
手動操作	ロック ノンロック カバー
内蔵機能	電動エジェクタパルスバルブ スピードコントローラ 電動On-Offバルブ エアセービング機能 チェックバルブ サイレンサオープン 真空スイッチ
構造	非モジュール式
短絡抵抗	はい
測定項目	相対圧力
測定原理	ピエゾ抵抗
切換機能	しきい値コンパレータ
バルブ機能	5ポート3ポジション, プレッシャセンタ
スイッチエレメント機能	ノーマルオープン
ヒステリシスの設定範囲	-0.9 bar...0 bar
設定範囲 閾値	-0.999 bar...0 bar
作動電圧	4 bar...8 bar
定格作動圧力	6 bar
作動電圧範囲 DC	21.6 V...26.4 V
誘導抑制回路	MZ, MY, MEコイルに適合
無負荷電流	50 mA...150 mA
最大出力電流	50 mA
スイッチオン時間	100%
電圧降下	1.5 V

特徴	値
コイル特性値	24V DC : 1.3W
過負荷保護	あり
作動流体	ISO 8573-1:2010 [7:4:4] 準拠の圧縮空気
使用流体/制御流体の情報	潤滑運転不可
耐食性クラス KBK	0 - 耐腐食性なし
LABS 認証	VDMA24364-ゾーン III
流体温度	0 -C...50 -C
ノイズレベル	78 000007
保護等級	IP65
周囲温度	0 -C...50 -C
製品質量	1120 g
圧力測定範囲	-1 bar...0 bar
± % FS における精度	3 %FS
取付方法	サブベース上
エア接続ポート 1	サブベース サイズ26mm, ISO 15407-2 準拠
空気圧ポート 3	サブベース サイズ26mm, ISO 15407-2 準拠
マテリアルに関する注意事項	RoHS 準拠
材質 シール	NBR
材質ハウジング	鍛造アルミ合金
材質: ねじ	鋼 亜鉛めっき
プラグハウジング材質	亜鉛加圧鋳造 ニッケルめっき
プラグ接点材質	真鍮 金めっき
覗き窓材質	PA
材質 キーパッド	TPE-U