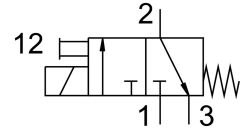
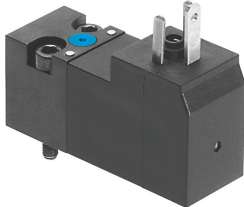


ソレノイドバルブ VSCS-B-M32-MD-WA-1C1

製品番号: 571061

FESTO



データシート

特徴	値
バルブ機能	3/2 クローズ, 単安定
操作方法	電動
幅	15 mm
標準公称流量	18 l/min
空気圧作動ポート	サブベース サイズ15mm, ISO 15218準拠
作動電圧	24V DC 0 bar...10 bar
使用圧力	0 MPa...1 MPa 0 000032...145 000032
リセット方法	メカスプリング
認証	c UL us - 認定 (OL)
保護等級	IP65
シーリング原理	ソフト
取付位置	任意
規格準拠	ISO 15218
手動操作	ロック ノンロック
制御方法	ダイレクト
流れ方向	反転負荷
被服	ネガティブオーバーラップ
強制的サンプリングに関する注記	週1回以上の切換え頻度
切換時間 オフ	6 ms
切換時間 オン	6 ms
スイッチオン時間	100%
0 信号時の最大ポジティブテストパルス	1800 μs
1 信号での最大ネガティブテストパルス	800 μs
コイル特性値	24V DC : 1.8W
許容電圧変動	-15%/+10%
作動流体	ISO 8573-1:2010 [7:4:4]準拠の圧縮空気
使用流体/制御流体の情報	潤滑運転可(潤滑運転の場合は常に潤滑が必要)
耐振性	FN 942017-4およびEN 60068-2-6準拠の重大度2の輸送アプリケーションテスト

特徴	値
耐衝撃性	FN942017-5およびEN60068-2-27準拠の重要度2の耐衝撃テスト
耐食性クラス KBK	2 - 適度な耐食性
LABS 認証	VDMA24364-C1-L
流体温度	-10 °C...50 °C
周囲温度	-10 °C...50 °C
電気接続	タイプC DIN EN 175301-803準拠
エア接続ポート 1	サブベース
空気圧接続 2	サブベース
空気圧ポート 3	サブベース
マテリアルに関する注意事項	RoHS準拠
材質 シール	NBR