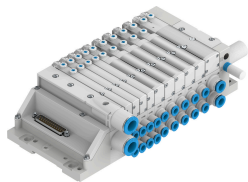


バルブターミナル MPAL-VI

製品番号: 569926

FESTO



データシート

特徴	値
電気制御	Fieldbus I-Port IO-Link® マルチピン
電気E/Aシステム	はい
バルブターミナルタイプ	34
作動流体	ISO 8573-1:2010 [7:4:4]準拠の圧縮空気
使用流体/制御流体の情報	潤滑運転可(潤滑運転の場合は常に潤滑が必要)
流体温度	-5 °C...50 °C
周囲温度	-5 °C...50 °C
保管温度	-20 °C...40 °C
保護等級	IP65 IP67
耐食性クラス KBK	3 - 高度の耐腐食性
使用圧力	-0.09 MPa...1 MPa
作動電圧	-0.9 bar...10 bar
制御圧力	0.3 MPa...0.8 MPa 3 bar...8 bar
LABS 認証	VDMA24364-B1/B2-L
CEマーク(適合性宣言を参照)	EU-EMC指令準拠 EU RoHS (特定有害物質使用制限) 指令準拠
UKCA マーク (適合性宣言を参照)	UK 電磁環境適合性(EMC) 規定 UK RoHS指令に準拠
KC マーク	KC-EMV
認証	RCMマーク c UL us - Listed (OL)
マテリアルに関する注意事項	RoHS準拠
バルブターミナル構造	バルブサイズの組み合わせが可能
最大バルブ連数	32
圧カゾーン最大数	20
操作方法	電動

特徴	値
バルブ機能	2/2 クローズ, 単安定 2x3/2 クローズ単安定 2x3ポートオープンシングル 2x3/2オープン/クローズ単安定 3/2 クローズ, 単安定 3ポート, NO 5ポートダブル 5/2 単安定 5ポート3ポジション, プレッシャセンタ 5ポート3ポジションバルブ, エキゾーストセンタ 5ポート3位置 クローズドセンタ
構造	ピストン ゲートバルブ ポペットバルブ(スプリングリターン)
制御方法	電動
バルブサイズ	10 mm 14 mm 20 mm
パイロットエア供給	外部 内部
標準流量	360l/min, 10mm時 670 l/min, 14mmの場合 870 l/min, 20mmの場合
真空に最適	はい
スイッチ位置指示器	LED
空気圧作動ポート	M7 G1/4 QS-3 QS-4 QS-6 QS-8 QS-10 QS-12 QS-5/32 QS-1/8 QS-3/16 QS-1/4 QS-5/16 QS-3/8 QS-1/2
信号ステータス表示	LED
定格動作電圧 DC	24 V
許容電圧変動	±25%