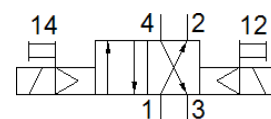
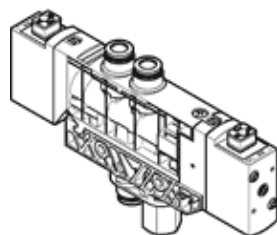


ソレノイドバルブ VUVB-L-B42-D-T14-1C1

部品番号: 568286

FESTO

この製品はFesto USA向けの製品です。



データシート

| 特長 | 値 |
|-------------------|-------------------------------|
| バルブ機能 | 4方弁ダブル |
| 操作方法 | 電気 |
| バルブサイズ | 20 mm |
| 標準流量 | 500 l/min |
| 使用圧力 | 2 ... 8 bar |
| 構造 | スプール弁 |
| 保護仕様 | IP65 |
| オリフィス径 | 7 mm |
| 排気機能 | 絞り調整不可 |
| シール | ソフトシール |
| 取付方向 | 任意 |
| 手動操作 | ロック式 押側 |
| 制御方法 | パイロット式 |
| パイロット方式 | 内部パイロット |
| 流れ方向 | 逆流れ不可 |
| パイロット圧力 | 2 ... 8 bar |
| 切換時間 | 20 ms |
| コイル特性 | 24 V DC: 1.5 W |
| サージの強さ | 0.8 kV |
| 汚染度 | 3 |
| 許容電圧変動 | +/- 10 % |
| 作動流体 | ISO8573-1:2010 [7:4:4]準拠の圧縮エア |
| 作動/パイロット流体に注意 | 給油運転可能 (継続運転に必要) |
| 耐酸性クラス: CRC | 1 |
| 保管温度 | -20 ... 40 °C |
| 流体温度 | -5 ... 50 °C |
| 周囲温度 | -5 ... 50 °C |
| バルブ取付時の最高締付トルク | 2 Nm |
| 最大締め付けトルク 壁取付 | 3 Nm |
| 質量 | 250 g |
| 配線方式 | プラグ EN 175301-803 デザインC |
| 取付方法 | 取付穴 |
| 外部パイロット接続ポート12/14 | サブベース |
| パイロット排気ポート84 | 排気なし |
| エア接続ポート 1 | QS-1/4 |
| エア接続ポート 2 | QS-1/4 |
| エア接続ポート 3 | NPT1/4-18 |
| エア接続ポート 4 | QS-1/4 |
| 材質 | 銅、PTFEフリー RoHS対応 |
| 材質 接続プレート | 強化PA |

| 特長 | 値 |
|-----------|--------------------|
| 材質 シール | FPM HNBR NBR |
| 材質 ハウジング | 強化PA |
| 材質 : スプール | 鍛造アルミ合金 |