

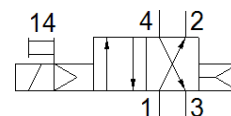
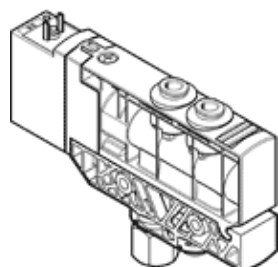
# ソレノイドバルブ

## VUVB-L-M42-AD-T14-1C1

部品番号: 568284

FESTO

この製品はFesto USA向けの製品です。



## データシート

| 特長                | 値                             |
|-------------------|-------------------------------|
| バルブ機能             | 4方弁シングル                       |
| 操作方法              | 電気                            |
| バルブサイズ            | 20 mm                         |
| 標準流量              | 500 l/min                     |
| 使用圧力              | 2 ... 8 bar                   |
| 構造                | スプール弁                         |
| リターン方式            | エアリターン                        |
| 保護仕様              | IP65                          |
| オリフィス径            | 7 mm                          |
| 排気機能              | 絞り調整不可                        |
| シール               | ソフトシール                        |
| 取付方向              | 任意                            |
| 手動操作              | ロック式<br>押側                    |
| 制御方法              | パイロット式                        |
| パイロット方式           | 内部パイロット                       |
| 流れ方向              | 逆流不可                          |
| パイロット圧力           | 2 ... 8 bar                   |
| 切換時間 off          | 25 ms                         |
| 切換時間 on           | 25 ms                         |
| コイル特性             | 24 V DC: 1.5 W                |
| サージの強さ            | 0.8 kV                        |
| 汚染度               | 3                             |
| 許容電圧変動            | +/- 10 %                      |
| 作動流体              | ISO8573-1:2010 [7:4:4]準拠の圧縮エア |
| 作動/パイロット流体に注意     | 給油運転可能 ( 継続運転に必要 )            |
| 耐酸性クラス: CRC       | 1                             |
| 保管温度              | -20 ... 40 °C                 |
| 流体温度              | -5 ... 50 °C                  |
| 周囲温度              | -5 ... 50 °C                  |
| バルブ取付時の最高締めトルク    | 2 Nm                          |
| 最大締め付けトルク 壁取付     | 3 Nm                          |
| 質量                | 180 g                         |
| 配線方式              | プラグ<br>EN 175301-803<br>デザインC |
| 取付方法              | 取付穴                           |
| 外部パイロット接続ポート12/14 | サブベース                         |
| パイロット排気ポート84      | 排気なし                          |
| エア接続ポート 1         | QS-1/4                        |
| エア接続ポート 2         | QS-1/4                        |
| エア接続ポート 3         | NPT1/4-18                     |
| エア接続ポート 4         | QS-1/4                        |
| 材質                | 銅、PTFEフリー                     |

| 特長        | 値                  |
|-----------|--------------------|
|           | RoHS対応             |
| 材質 接続プレート | 強化PA               |
| 材質 シール    | FPM<br>HNBR<br>NBR |
| 材質ハウジング   | 強化PA               |
| 材質 : スプール | 鍛造アルミ合金            |