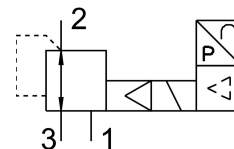


比例圧力制御弁 VPPE-3-1-1/8-6-420-E1T

製品番号: 567540

FESTO



データシート

特徴	値
公称幅 排気	5 mm
排気の有効径	2.5 mm
操作方法	電動
シーリング原理	ソフト
取付位置	任意 垂直(推奨)
構造	パイロット式ダイヤフラム制御バルブ
短絡抵抗	すべての電気接続用
安全に関する注意事項	VPPEセーフティポジション: 供給ケーブルが断線した場合、排気圧力は制御されないままとなります。
極性保護	すべての電気接続用
リセット方法	メカスプリング
制御方法	パイロット式
バルブ機能	3方向比例圧力制御バルブ
ディスプレイの種類	LED表示 3桁
制御圧力範囲	0.006 MPa...0.6 MPa 0.06 bar...6 bar
入力圧力1	6 bar...8 bar
入力圧力 1	0.6 MPa...0.8 MPa
最大圧ヒステリシス	0.003 MPa
最大圧力ヒステリシス	0.03 bar
最高圧力ヒステリシス	0.435 000032
標準公称流量	800 l/min
作動電圧範囲 DC	21.6 V...26.4 V
最大消費電流	160 mA
スイッチオン時間	100%
最大消費電力	4.2 W
残存リップル	10%
スイッチング出力	PNP
アナログアウトプットの信号範囲	4 ~ 20mA
アナログインプットの信号範囲	4 ~ 20mA

特徴	値
作動流体	ISO 8573-1:2010 [7:4:4] 準拠の圧縮空気 不活性ガス
使用流体/制御流体の情報	潤滑運転不可
認証	RCM マーク c UL us - Listed (OL)
KC マーク	KC-EMV
CE マーク (適合性宣言を参照)	EU-EMC 指令 準拠 EU RoHS (特定有害物質使用制限) 指令 準拠
UKCA マーク (適合性宣言を参照)	UK 電磁環境適合性 (EMC) 規定 UK RoHS 指令 に 準拠
証明書発行機関	UL E322346
耐食性クラス KBK	2 - 適度な耐食性
LABS 認証	VDMA24364-B2-L
流体温度	10 -C...50 -C
保護等級	IP65
周囲温度	0 -C...60 -C
製品質量	390 g
リニアリティ	1 %FS
ヒステリシス	0.5 %FS
再現性	0.5 %FS
全体的な精度	1.25%FS
温度係数	0.04 000001
電気接続	5ピン M12 プラグ
取付方法	取付穴付
エア接続ポート 1	G1/8
空気圧接続 2	G1/8
空気圧ポート 3	G1/8
マテリアルに関する注意事項	RoHS 準拠
材質ハウジング	鍛造アルミ合金, アルマイト処理