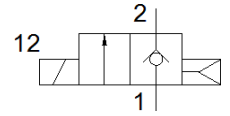
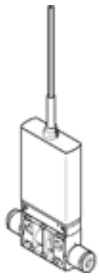


ソレノイドバルブ

MHJ10-S-2,5-QS-1/4-HF-U

部品番号: 567504

FESTO



データシート

特長	値
バルブ機能	2方弁ノーマルクローズ
操作方法	電気
幅	10 mm
標準流量	160 l/min
Operating pressure MPa	0.05 ... 0.6 MPa
使用圧力	0.5 ... 6 bar
構造	ポペットバルブ
リターン方式	エアリターン
保護仕様	IP55
認証	RCM Mark
CEマーク	EU-EMVガイドライン準拠 in accordance with EU RoHS directive
UKCA marking (see declaration of conformity)	To UK instructions for EMC To UK RoHS instructions
スクリーンサイズ	10.5 mm
DIN VDE 0580の稼働条件	S3 50% 20 min. 単体バルブ使用 S3 25% 20 min. ブロック取付時
アクチュエータに関する注意	電源ユニットは最低1.7Aの電圧降下なしのものをご使用ください。 流体のない状態で使用しないでください。
シール	メタルシール
取付方向	任意
手動操作	なし
制御方法	直動
流れ方向	逆流不可
誤極性保護	作動電圧
補助機能	スパーク抑制 回生エネルギー付保持電流低減回路 セーフティ : シャットオフ
b バルブ	0.36
Cバルブ	0.66 l/sbar
最高切換サイクル	500 Hz
Switching time on at 0.4 MPa (4 bar, 58 psi) and 24 V in new condition	1.2 ms
Switching time off at 0.4 MPa (4 bar, 58 psi) and 24 V in new condition	0.6 ms
Switching time on at 0.05 MPa (0.5 bar, 7.25 psi) and 24 V in new condition	1 ms
Switching time off at 0.05 MPa (0.5 bar, 7.25 psi) and 24 V in new condition	0.8 ms
Switching time on at 0.6 MPa (6 bar, 87 psi) and 24 V in new condition	1.3 ms
Switching time off at 0.6 MPa (6 bar, 87 psi) and 24 V in new condition	0.6 ms
OFF時の応答時間の精度	+15 %/-25 %
ON時の応答時間の精度	+/-15 %
使用電圧範囲 (DC)	21.6 ... 26.4 V
Input resistance	34 kOhm
コイル特性	DC 24 V: 低電流相 3.2 W、高電流相 14.5 W
Trigger signal range DC	3 ... 30 V
Note on feeder current	Linear rise

特長	値
	0.09 - 0.44 mA with a trigger signal of 3 - 15 V 0.44-15.44 mA with a trigger signal of 15-30 V
許容電圧変動	+/- 10 %
作動流体	ISO8573-1:2010 [7:4:4]準拠の圧縮エア
作動/パイロット流体に注意	給油運転不可
周囲温度、流体温度制限	切換周波数による
耐酸性クラス：CRC	2 - 腐食ストレスほぼなし
PWIS conformity	VDMA24364-B2-L
保管温度	-20 ... 50 °C
最大許容ソレノイド表面温度	120 °C
流体温度	-5 ... 60 °C
周囲温度	-5 ... 60 °C
質量	85 g
配線方式	3芯式 ケーブル
ケーブル長さ	2.5 m
取付方法	ライン設備 取付穴 オプション
エア接続ポート 1	QS-1/4
エア接続ポート 2	QS-1/4
材質	RoHS対応
Material seals	HNBR
Material housing	強化PA 強化PPS
Material cable sheath	PUR
Material screws	鋼