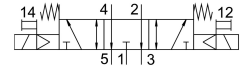
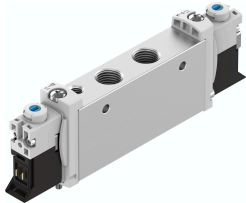


# ソレノイドバルブ VUVG-L14-P53E-T-G18-1P3

製品番号: 566502

FESTO



## データシート

| 特徴                  | 値                                  |
|---------------------|------------------------------------|
| バルブ機能               | 5ポート3ポジションバルブ, エキゾーストセンタ           |
| 操作方法                | 電動                                 |
| バルブサイズ              | 14 mm                              |
| 標準公称流量              | 560 l/min                          |
| 空気圧作動ポート            | G1/8                               |
| 作動電圧                | 24V DC<br>3 bar...8 bar            |
| 使用圧力                | 0.3 MPa...0.8 MPa                  |
| 構造                  | ピストンゲートバルブ                         |
| リセット方法              | メカスプリング                            |
| 認証                  | RCMマーク<br>c UL us - 認定 (OL)        |
| 保護等級                | IP40<br>IP65<br>ソケット付              |
| 呼び径                 | 5.6 mm                             |
| 排気機能                | スロットル調整可                           |
| シーリング原理             | ソフト                                |
| 取付位置                | 任意                                 |
| 手動操作                | ロック<br>ノンロック<br>カバー                |
| 制御方法                | パイロット式                             |
| パイロットエア供給           | 内部                                 |
| 被服                  | ポジティブオーバーラップ                       |
| 制御圧力                | 0.3 MPa...0.8 MPa<br>3 bar...8 bar |
| 真空に最適               | いいえ                                |
| 切換時間 オフ             | 40 ms                              |
| 切換時間 オン             | 12 ms                              |
| 切換時間                | 20 ms                              |
| スイッチオン時間            | 100%                               |
| 0 信号時の最大ポジティブテストパルス | 700 μs                             |

| 特徴                  | 値  |
|---------------------|--|
| 1 信号での最大ネガティブテストパルス | 900 μs   |
| コイル特性値              | DC24V : 1.0W<br>24V DC : 低電流相 0.3W, 高電流相 1.0W    |
| 許容電圧変動              | +/- 10 %   |
| 作動流体                | ISO 8573-1:2010 [7:4:4] 準拠の圧縮空気                  |
| 使用流体/制御流体の情報        | 潤滑運転可(潤滑運転の場合は常に潤滑が必要)                           |
| 耐振性                 | FN 942017-4およびEN 60068-2-6 準拠の重大度2の輸送アプリケーションテスト |
| 周囲および流体温度の制限        | -5 ~ 50°C<br>保持電流低減回路なし                          |
| 耐衝撃性                | FN942017-5およびEN60068-2-27 準拠の重要度2の耐衝撃テスト         |
| 耐食性クラス KBK          | 2 - 適度な耐食性                                       |
| LABS 認証             | VDMA24364-B1/B2-L                                |
| 流体温度                | -5 -C...60 -C                                    |
| 周囲温度                | -5 -C...60 -C                                    |
| 製品質量                | 89 g   |
| 電気接続                | 電気サブプレート経由                                       |
| 取付方法                | オプション :<br>マニホールドレール<br>取付穴付                     |
| エア接続ポート 1           | G1/8   |
| 空気圧接続 2             | G1/8   |
| 空気圧ポート 3            | G1/8   |
| 空気圧接続 4             | G1/8   |
| エア接続ポート 5           | G1/8   |
| マテリアルに関する注意事項       | RoHS 準拠  |
| 材質 シール              | HNBR<br>NBR                                      |
| 材質ハウジング             | 鍛造アルミ合金  |