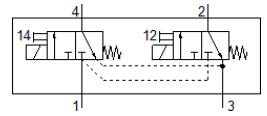
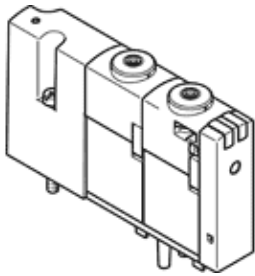


# ソレノイドバルブ

## VOVC-BT-T32C-MH-F-1T1

部品番号: 565449

FESTO



### データシート

| 特長                     | 値                             |
|------------------------|-------------------------------|
| バルブ機能                  | 3方弁ノーマルクローズx2基                |
| 操作方法                   | 電気                            |
| バルブサイズ                 | 10 mm                         |
| Operating pressure MPa | 0 ... 0.8 MPa                 |
| 使用圧力                   | 0 ... 8 bar                   |
| Operating pressure     | 0 ... 116 psi                 |
| 構造                     | ポペットバルブ (スプリングリターン)           |
| リターン方式                 | メカスプリング                       |
| 保護仕様                   | IP40                          |
| 認証                     | c UL us - Recognized (OL)     |
| オリフィス径                 | 0.65 mm                       |
| 排気機能                   | 絞り調整不可                        |
| シール                    | ソフトシール                        |
| 取付方向                   | 任意                            |
| 手動操作                   | 押側                            |
| 制御方法                   | 直動                            |
| 流れ方向                   | 逆流れ不可                         |
| Overlap                | Underlap                      |
| 信号状態表示                 | LED                           |
| b バルブ                  | 0.24                          |
| Cバルブ                   | 0.048 l/sbar                  |
| バルブ流量                  | 10 l/min                      |
| バルブ部の標準流量              | 10 l/min                      |
| 切換時間 off               | 4.7 ms                        |
| 切換時間 on                | 5.2 ms                        |
| ロジック0を使った最大ポジティブテストパルス | 600 µs                        |
| ロジック1を使った最大ネガティブテストパルス | 800 µs                        |
| コイル特性                  | 24 V DC: 低電流 0,3 W, 高電流 1,0 W |
| 許容電圧変動                 | +/- 10 %                      |
| 作動流体                   | ISO8573-1:2010 [7:4:4]準拠の圧縮エア |
| 作動/パイロット流体に注意          | 給油運転可能 (継続運転に必要)              |
| 耐酸性クラス: CRC            | 1 - 腐食ストレス低                   |
| PWIS conformity        | VDMA24364-B2-L                |
| 流体温度                   | -5 ... 50 °C                  |
| パイロット流体                | ISO8573-1:2010 [7:4:4]準拠の圧縮エア |
| 周囲温度                   | -5 ... 50 °C                  |
| 質量                     | 30 g                          |
| 配線方式                   | マニホールドブロック経由                  |
| エア接続ポート 1              | サブベース                         |
| エア接続ポート 2              | サブベース                         |
| エア接続ポート 3              | サブベース                         |
| エア接続ポート 4              | サブベース                         |
| 材質                     | RoHS対応                        |
| Material seals         | NBR<br>PU                     |
| Material housing       | 強化PA                          |