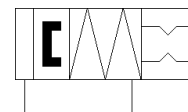
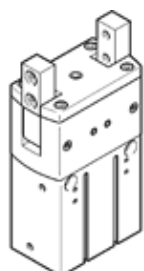


ラジアルグリッパ HGRT-50-A-G2

部品番号: 563915

FESTO

-G2タイプが閉じた時の把持力保持機能付



データシート

| 特長 | 値 |
|--|---|
| サイズ | 50 |
| 最高停止精度 | ≤ 0.2 mm |
| グリッパフィンガの最大バックラッシュ角 : ax、ay | ≤ 0.1 deg |
| 最大開角度 | 180 deg |
| 対称回転 | ≤ 0.2 mm |
| 繰返し精度 グリッパ | ≤ 0.02 mm |
| グリッパ爪数 | 2 |
| 取付方向 | 任意 |
| 運転モード | 複動式 |
| グリッパ機能 | 放射線状 |
| グリッパ把持力 | 閉時 |
| 構造 | ガイドモーションシーケンス |
| 位置検出 | 近接スイッチ用 反射式センサ用 |
| 使用圧力 | 4 ... 8 bar |
| グリッパの最大周波数 | ≤ 2 Hz |
| Min. opening time at 0.6 MPa (6 bar, 87 psi) | 490 ms |
| Min. closing time at 0.6 MPa (6 bar, 87 psi) | 355 ms |
| 作動流体 | ISO8573-1:2010 [7:4:4]準拠の圧縮エア |
| 作動/パイロット流体に注意 | 給油運転可能 (継続運転に必要) |
| 耐酸性クラス : CRC | 1 - 腐食ストレス低 |
| PWIS conformity | VDMA24364-B1/B2-L |
| 周囲温度 | 5 ... 60 °C |
| 質量慣性モーメント | 47.7 kgcm ² |
| グリッパフィンガにおける最大静的負荷 : Fz | 1,200 N |
| My : グリッパの静的最大モーメント | 35 Nm |
| Mz : グリッパの静的最大モーメント | 10 Nm |
| ガイド部の潤滑給油間隔 | 10 Mio SP |
| 質量 | 3,500 g |
| 取付方法 | 雌ネジとセンタリングスリーブ |
| 接続ポート径 | G1/8 |
| 材質 | RoHS対応 |
| Material housing | Smooth-anodised wrought aluminium alloy |
| Material gripper jaws | Steel, hardened |