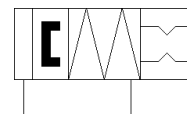
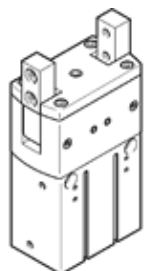


# ラジアルグリッパ HGRT-32-A-G2

部品番号: 563911

FESTO

-G2タイプが閉じた時の把持力保持機能付



## データシート

| 特長   | 値                                       |
|--|---|
| サイズ  | 32                                      |
| 最高停止精度                                       | $\leq 0.2$ mm                           |
| グリッパフィンガの最大バックラッシュ角 : ax、ay                  | $\leq 0.1$ deg                          |
| 最大開角度  | 180 deg                                 |
| 対称回転   | $\leq 0.2$ mm                           |
| 繰返し精度 グリッパ                                   | $\leq 0.02$ mm                          |
| グリッパ爪数                                       | 2                                       |
| 取付方向   | 任意                                      |
| 運転モード  | 複動式                                     |
| グリッパ機能                                       | 放射線状                                    |
| グリッパ把持力                                      | 閉時                                      |
| 構造   | ガイドモーションシーケンス                           |
| 位置検出   | 近接スイッチ用<br>反射式センサ用                      |
| 使用圧力   | 4 ... 8 bar                             |
| グリッパの最大周波数                                   | $\leq 3$ Hz                             |
| Min. opening time at 0.6 MPa (6 bar, 87 psi) | 503 ms                                  |
| Min. closing time at 0.6 MPa (6 bar, 87 psi) | 337 ms                                  |
| 作動流体   | ISO8573-1:2010 [7:4:4]準拠の圧縮エア           |
| 作動/パイロット流体に注意                                | 給油運転可能 ( 継続運転に必要 )                      |
| 耐酸性クラス : CRC                                 | 1 - 腐食ストレス低                             |
| PWIS conformity                              | VDMA24364-B1/B2-L                       |
| 周囲温度   | 5 ... 60 °C                             |
| 質量慣性モーメント                                    | 5.03 kgcm <sup>2</sup>                  |
| グリッパフィンガにおける最大静的負荷 : Fz                      | 280 N                                   |
| My : グリッパの静的最大モーメント                          | 13.5 Nm                                 |
| Mz : グリッパの静的最大モーメント                          | 1.3 Nm                                  |
| ガイド部の潤滑給油間隔                                  | 10 Mio SP                               |
| 質量   | 940 g                                   |
| 取付方法   | 雌ネジとセンタリングスリーブ                          |
| 接続ポート径                                       | M5                                      |
| 材質   | RoHS対応                                  |
| Material housing                             | Smooth-anodised wrought aluminium alloy |
| Material gripper jaws                        | Steel, hardened                         |