

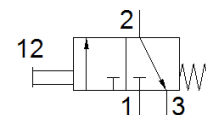
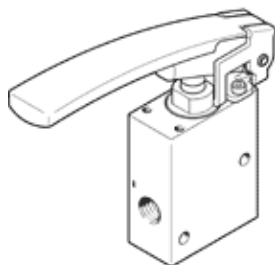
# タッチレバーバルブ VHEM-LT-M32C-M-G18

部品番号: 563777  
廃番予定品

FESTO

負圧での使用可

製造中止予定品 (2019年まで) です。代替品についてはホームページでご確認ください。



## データシート

| 特長               | 値                            |
|------------------|------------------------------|
| バルブ機能            | 3方弁ノーマルクローズ                  |
| 操作方法             | 手動操作                         |
| 幅                | 20 mm                        |
| 標準流量             | 500 l/min                    |
| 使用圧力             | -0.95 ... 8 bar              |
| 構造               | ポペット弁                        |
| リターン方式           | メカスプリング                      |
| オリフィス径           | 4 mm                         |
| アプリケーションノート      | 手動のみ                         |
| 制御方法             | 直動                           |
| 作動流体             | ISO8573-1:2010 [7:-:]準拠の圧縮エア |
| 作動/パイロット流体に注意    | 給油運転可能 ( 継続運転に必要 )           |
| 耐酸性クラス: CRC      | 2 - 腐食ストレスほぼなし               |
| 流体温度             | -10 ... 60 °C                |
| 周囲温度             | -10 ... 60 °C                |
| 推力               | 18 N                         |
| 質量               | 148 g                        |
| 取付方法             | 取付穴                          |
| エア接続ポート 1        | G1/8                         |
| エア接続ポート 2        | G1/8                         |
| エア接続ポート 3        | G1/8                         |
| 材質               | RoHS対応                       |
| Material seals   | NBR                          |
| Material housing | 鍛造アルミ合金<br>陽極化処理             |