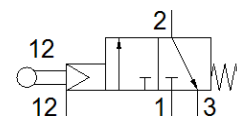


プランジャバルブ VMEM-BTCZ-M32C-M-G18

部品番号: 563773

FESTO

負圧での使用可



データシート

| 特長 | 値 |
|-----------------|-------------------------------|
| バルブ機能 | 3方弁ノーマルクローズ |
| 操作方法 | メカ機構 |
| 幅 | 20 mm |
| 標準流量 | 500 l/min |
| 使用圧力 | -0.95 ... 8 bar |
| 構造 | ポペット弁 |
| リターン方式 | メカスプリング |
| オリフィス径 | 4 mm |
| アプリケーションノート | 機械的なストッパーとして使用しないでください |
| 制御方法 | パイロット式 |
| パイロット方式 | 外部パイロット |
| パイロット圧力 | 3.5 ... 8 bar |
| 軸方向作動時の最大作動速度 | 0.6 m/s |
| 側面作動時の最大作動速度 | 0.2 m/s |
| スイッチング周波数 | 3 Hz |
| 作動流体 | ISO8573-1:2010 [7:-:-]準拠の圧縮エア |
| 作動/パイロット流体に注意 | 給油運転可能 (継続運転に必要) |
| 耐酸性クラス: CRC | 2 - 腐食ストレスほぼなし |
| 流体温度 | -10 ... 60 °C |
| 周囲温度 | -10 ... 60 °C |
| 推力 | 44 N |
| アクチュエータにかかる最大力 | 80 N |
| アクチュエータにかかる最大横力 | 30 N |
| 質量 | 148 g |
| 取付方法 | オプション フロントパネル取付形 取付穴 |
| エア接続ポート 1 | G1/8 |
| エア接続ポート 2 | G1/8 |
| エア接続ポート 3 | G1/8 |
| 材質 | RoHS対応 |
| 材質 カバー | 鍛造アルミ合金 陽極化処理 |
| 材質 シール | NBR |
| 材質ハウジング | 鍛造アルミ合金 陽極化処理 |