

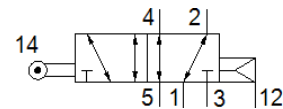
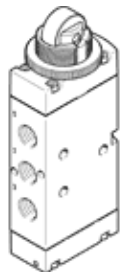
ローラバルブ VMEM-D-M52-E-G18

部品番号: 563389
廃番予定品

FESTO

負圧での使用可

製造中止予定品 (2019年まで) です。代替品についてはホームページでご確認ください。



データシート

特長	値
バルブ機能	5方弁シングル
操作方法	メカ機構
幅	20 mm
標準流量	500 l/min
使用圧力	-0.95 ... 10 bar
構造	スプール弁
リターン方式	エアリターン
オリフィス径	4 mm
アプリケーションノート	機械的なストッパーとして使用しないでください
制御方法	直動
パイロット圧力	2.5 ... 10 bar
軸方向作動時の最大作動速度	0.6 m/s
側面作動時の最大作動速度	0.2 m/s
スイッチング周波数	2 Hz
作動流体	ISO8573-1:2010 [7:-:]準拠の圧縮エア
作動/パイロット流体に注意	給油運転可能 (継続運転に必要)
耐酸性クラス: CRC	2 - 腐食ストレスほぼなし
流体温度	-10 ... 60 °C
周囲温度	-10 ... 60 °C
推力	41 N
アクチュエータにかかる最大力	80 N
アクチュエータにかかる最大横力	30 N
質量	176 g
取付方法	オプション フロントパネル取付形 取付穴
エア接続ポート 1	G1/8
エア接続ポート 2	G1/8
エア接続ポート 3	G1/8
エア接続ポート 4	G1/8
エア接続ポート 5	G1/8
材質	RoHS対応
Material cover	PA
Material seals	NBR
Material housing	鍛造アルミ合金 陽極化処理