

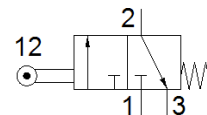
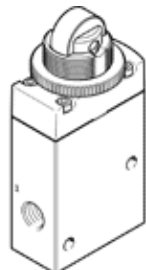
# ローラバルブ VMEM-DT-M32C-M-G18

部品番号: 563386  
廃番予定品

FESTO

負圧での使用可

製造中止予定品 (2019年まで) です。代替品についてはホームページでご確認ください。



## データシート

特長	値
バルブ機能	3方弁ノーマルクローズ
操作方法	メカ機構
幅	20 mm
標準流量	500 l/min
使用圧力	-0.95 ... 8 bar
構造	ポペット弁
リターン方式	メカスプリング
オリフィス径	4 mm
アプリケーションノート	機械的なストッパーとして使用しないでください
制御方法	直動
軸方向作動時の最大作動速度	0.6 m/s
側面作動時の最大作動速度	0.2 m/s
スイッチング周波数	2 Hz
作動流体	ISO8573-1:2010 [7:-:-]準拠の圧縮エア
作動/パイロット流体に注意	給油運転可能 ( 継続運転に必要 )
耐酸性クラス: CRC	2 - 腐食ストレスほぼなし
流体温度	-10 ... 60 °C
周囲温度	-10 ... 60 °C
推力	90 N
アクチュエータにかかる最大力	80 N
アクチュエータにかかる最大横力	30 N
質量	160 g
取付方法	オプション フロントパネル取付形 取付穴
エア接続ポート 1	G1/8
エア接続ポート 2	G1/8
エア接続ポート 3	G1/8
材質	RoHS対応
Material cover	PA
Material seals	NBR
Material housing	鍛造アルミ合金 陽極化処理