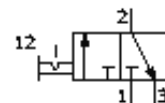
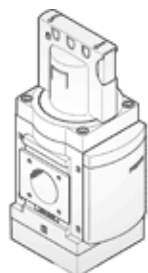


On-Off弁 MS9-EM-NG-VS

部品番号: 562953

FESTO



データシート

特長	値
シリーズ	MS
サイズ	9
スクリーンサイズ	90 mm
構造	スプール弁
操作方法	手動操作
シール	ソフトシール
排気機能	絞り調整不可
ロック機構	ロック機能付調整ノブ
リターン方式	ガイドへの負荷
制御方法	直動
バルブ機能	3方弁 (ダブル)
使用圧力	0 ... 20 bar
標準流量	18,000 l/min
標準流量 (2->3)	14,100 l/min
作動流体	ろ過圧縮空気、フィルタろ過度 40µm、給油または無給油
耐酸性クラス: CRC	2
材質	RoHS対応
流体温度	-10 ... 60 °C
周囲温度	-10 ... 60 °C
取付方法	オプション アクセサリ ライン設備
取付方向	任意
質量	2,200 g
エア接続ポート 3	NPT1-11 1/2
材質: スプール	POM
材質: シール	NBR
材質:ハウジング	アルミダイカスト