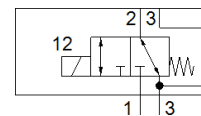
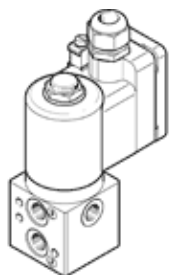


基本バルブ

VOFD-LT-M32-MN-FG14-F10

部品番号: 562883

FESTO



データシート

特長	値
バルブ機能	3方弁ノーマルクローズ
操作方法	電気
幅	51 mm
標準流量	450 l/min
使用圧力	0 ... 10 bar
構造	直動ボベツトバルブ
リターン方式	メカスプリング
保護仕様	IP65
オリフィス径	5 mm
シール	ソフトシール
取付方向	任意
手動操作	なし
制御方法	直動
流れ方向	逆流不可
セーフティインテグリティレベル (SIL)	bis SIL 3 High Demand mode SIL3 Low Demand modeまで
真空使用	あり
換気流量Kv	0.36 m3/h
排気流量Kv	0.36 m3/h
切換時間 off	9 ms
切換時間 on	45 ms
定格	100%
作動流体	ISO8573-1:2010 [-:-]準拠の圧縮エア
周囲拡張温度	-25 - 60 °C Low Demand mode
耐酸性クラス : CRC	4
流体温度	-10 ... 60 °C
周囲温度	-10 ... 60 °C
質量	560 g
エア接続ポート 1	G1/4
エア接続ポート 2	G1/4 NAMURポートパターン
エア接続ポート 3	G1/4
エア接続ポート 4	NAMURポートパターン
材質	PWIS質を含む RoHS対応
材質 シール	NBR
材質ハウジング	アルミニウム 硬質エマタルめっき