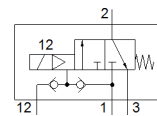
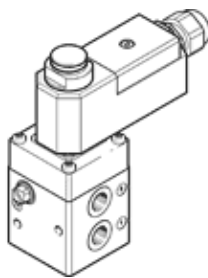


# ソレノイドバルブ

## VOFC-L-M32C-MC-G14-1UK4-EX4ME

部品番号: 562877

FESTO



### データシート

特長	値
バルブ機能	3方弁ノーマルクローズ
操作方法	電気
幅	51 mm
標準流量	900 l/min
使用圧力	2 ... 8 bar
構造	パイロット式ポペットバルブ
リターン方式	メカスプリング
保護仕様	IP65
オリフィス径	6 mm
シール	ソフトシール
取付方向	任意
手動操作	なし
制御方法	パイロット式
パイロット方式	外部パイロット 内部パイロット
流れ方向	逆流不可
セーフティインテグリティレベル ( SIL )	SIL4 High Demand modeまで SIL4 Low Demand modeまで
使用圧力に注意	0-8bar 外部パイロットエア
換気流量Kv	0.72 m3/h
排気流量Kv	1.38 m3/h
切換時間 off	12 ms
切換時間 on	20 ms
定格	100%
コイル特性	24 V AC: 1.8 VA 24 V DC: 1.8 W
許容電圧変動	-15 % / +10 %
ATEXカテゴリ ガス	II 2G
ガス防爆	Ex emb II T6, T5
ATEXカテゴリ 粉塵	II 2D
粉塵防爆	Ex tD A21 IP65 T80°C, T95°C
防爆発火等級	T5: -20°C ≤ Ta ≤ +60°C T6: -20°C ≤ Ta ≤ +50°C T80°C: -20°C ≤ Ta ≤ +50°C T95°C: -20°C ≤ Ta ≤ +60°C
認証発行部	PTB 08 ATEX 2042 X
作動流体	ISO8573-1:2010 [-:-]準拠の圧縮エア
CEマーク	EU-Ex保護ガイドライン ( ATEX ) 準拠
耐酸性クラス: CRC	4
流体温度	-25 ... 60 °C
質量	880 g
配線方式	ターミナルボックス、ケーブル入口M20x1.5
エア接続ポート 1	G1/4
エア接続ポート 2	G1/4
エア接続ポート 3	G1/4
材質	PWIS質を含む RoHS対応
材質 シール	NBR
材質 ハウジング	アルミニウム 硬質エマタルめっき