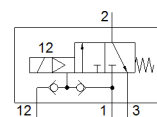
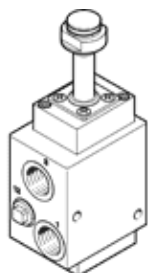


基本バルブ

VOFC-L-M32C-MC-G12-F9-A

部品番号: 562866

FESTO



データシート

| 特長 | 値 |
|-------------------------|---|
| バルブ機能 | 3方弁ノーマルクローズ |
| 操作方法 | 電気 |
| 幅 | 51 mm |
| 標準流量 | 3,000 l/min |
| 使用圧力 | 2 ... 8 bar |
| 構造 | パイロット式ポペットバルブ |
| リターン方式 | メカスプリング |
| 保護仕様 | IP65 |
| オリフィス径 | 12 mm |
| シール | ソフトシール |
| 取付方向 | 任意 |
| 手動操作 | なし |
| 制御方法 | パイロット式 |
| パイロット方式 | 外部パイロット 内部パイロット |
| 流れ方向 | 逆流不可 |
| セーフティインテグリティレベル (SIL) | SIL4 High Demand modeまで SIL4 Low Demand modeまで |
| 使用圧力に注意 | 0-8bar 外部パイロットエア |
| 換気流量Kv | 3.8 m3/h |
| 排気流量Kv | 3.8 m3/h |
| 切換時間 off | 14 ms |
| 切換時間 on | 25 ms |
| 定格 | 100% |
| 作動流体 | ISO8573-1:2010 [-:-:-]準拠の圧縮エア |
| 耐酸性クラス : CRC | 4 |
| 流体温度 | -25 ... 60 °C |
| 周囲温度 | -25 ... 60 °C |
| 質量 | 880 g |
| エア接続ポート 1 | G1/2 |
| エア接続ポート 2 | G1/2 |
| エア接続ポート 3 | G1/2 |
| 材質 | PWIS質を含む RoHS対応 |
| 材質 シール | NBR |
| 材質ハウジング | アルミニウム 硬質エマタルめっき |