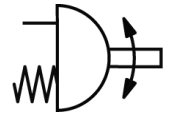
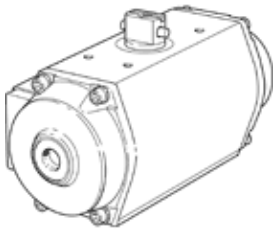


ロータリアクチュエータ DRE-50-F10-Q12-FO-O-PS

部品番号: 561938

FESTO

VDI/VDE 3845に準拠した複動シリンダ用エアコネクション。
バルブは直接フランジに取付け可能です。
この製品はFesto USA向けの製品です。



データシート

| 特長 | 値 |
|-----------------------------|-------------------------------|
| アクチュエータサイズ | 50 |
| フランジ金具の取付穴パターン | F10 |
| 回転角度 | 90 deg |
| 規格に適合した接続継手 | ISO 5211 |
| クッション | クッションなし |
| 取付方向 | 任意 |
| 運転モード | 単動 |
| 構造 | ラックピニオン |
| 位置検出 | なし |
| 規格準拠のバルブ接続ポート | VDI/VDE 3845 (NAMUR) |
| 使用圧力 | 2 ... 10 bar |
| ATEXカテゴリ ガス | II 2G |
| ガス防爆 | c T6 |
| ATEXカテゴリ 粉塵 | II 2D |
| 粉塵防爆 | c 60°C |
| 防爆発火等級 | -20°C ≤ Ta ≤ +60°C |
| 作動流体 | ISO8573-1:2010 [7:4:4]準拠の圧縮エア |
| 作動/パイロット流体に注意 | 給油運転可能 (継続運転に必要) |
| CEマーク | EU-Ex保護ガイドライン (ATEX) 準拠 |
| 耐酸性クラス: CRC | 3 |
| 周囲温度 | -20 ... 80 °C |
| 使用圧力0.6MPa、0°→90°→0°時の空気消費量 | 12 l |
| 質量 | 12,200 g |
| シャフト接続 | V22 |
| 接続ポート径 | サブベース G1/4 |
| 材質 | PWIS質を含む |