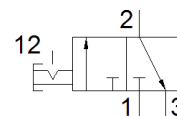
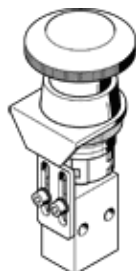


# きのこ形ボタン PR-3-M5-RD

部品番号: 561615

FESTO

負圧での使用可



## データシート

特長	値
バルブ機能	3方弁ノーマルクローズ
操作方法	手動操作
幅	22.5 mm
標準流量	80 l/min
使用圧力	-0.95 ... 8 bar
構造	ピストンシート
リターン方式	メカスプリング
オリフィス径	2 mm
取付方向	任意
制御方法	直動
作動流体	ISO8573-1:2010 [7:-:]準拠の圧縮エア
作動/パイロット流体に注意	給油運転可能 ( 継続運転に必要 )
耐酸性クラス : CRC	1 - 腐食ストレス低
流体温度	-10 ... 60 °C
周囲温度	-10 ... 60 °C
推力	25 N
質量	426 g
取付方法	取付穴
エア接続ポート 1	M5
エア接続ポート 2	M5
Material seals	NBR
Material housing	鍛造アルミ合金 陽極化処理