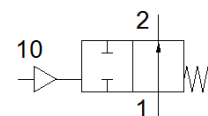
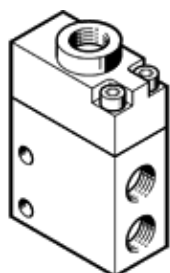


空気圧バルブ VLO-2-1/4

部品番号: 561599
廃番予定品

FESTO

製造中止予定品 (2018年まで) です。代替品についてはホームページでご確認ください。



データシート

特長	値
バルブ機能	2位置2方弁ノーマルオープン
操作方法	空気圧
幅	25 mm
標準流量	600 l/min
使用圧力	0 ... 10 bar
構造	ポペット弁
リターン方式	メカスプリング
オリフィス径	7 mm
取付方向	任意
パイロット圧力	1.2 ... 5 bar
切換時間 off	17 ms
切換時間 on	10 ms
作動流体	ISO8573-1:2010 [7:4:4]準拠の圧縮エア
作動/パイロット流体に注意	給油運転可能 (継続運転に必要)
耐酸性クラス: CRC	2 - 腐食ストレスほぼなし
流体温度	-10 ... 60 °C
周囲温度	-10 ... 60 °C
質量	275 g
取付方法	取付穴
パイロット接続ポート12	G1/4
エア接続ポート 1	G1/4
エア接続ポート 2	G1/4
材質 シール	NBR
材質ハウジング	アルミニウム 陽極化処理