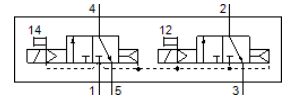
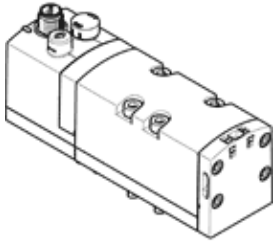


# ソレノイドバルブ

## VSVA-B-T32C-AD-D1-1R5L

部品番号: 561359

FESTO



## データシート

特長	値
バルブ機能	3方弁ノーマルクローズx2基
操作方法	電気
幅	42 mm
標準流量	1,100 l/min
Operating pressure MPa	0.3 ... 1 MPa
使用圧力	3 ... 10 bar
構造	スプール弁
リターン方式	エアリターン
認証	c UL us - Recognized (OL)
保護仕様	IP65 NEMA 4
オリフィス径	11 mm
スクリーンサイズ	43 mm
排気機能	調整可 Via throttle plate Via individual sub-base
シール	ソフトシール
取付方向	任意
適合または準拠規格	ISO 5599-1
手動操作	ロック式 押側
制御方法	パイロット式
パイロット方式	内部パイロット
流れ方向	逆流不可
Overlap	Positive overlap
信号状態表示	LED
バルブ流量	1,600 l/min
サブプレート内の標準流量	1,200 l/min
バルブ部の標準流量	1,100 l/min
切換時間 off	38 ms
切換時間 on	20 ms
定格	100 %
ロジック0を使った最大ポジティブテストパルス	1,600 μs
ロジック1を使った最大ネガティブテストパルス	1,100 μs
コイル特性	24 V DC: 1.3 W
許容電圧変動	+/- 10 %
作動流体	ISO8573-1:2010 [7:4:4]準拠の圧縮エア
作動/パイロット流体に注意	給油運転可能 ( 継続運転に必要 )
耐振動	重度レベル2 ( FN 942017-4およびEN 60068-2-6 ) での輸送テスト
耐衝撃性	衝撃テスト: 重要度レベル2 ( FN 942017-5およびEN 60068-2-27準拠 )
耐酸性クラス: CRC	0 - 腐食ストレスなし
PWIS conformity	VDMA24364-B1/B2-L
流体温度	-5 ... 50 °C
相対湿度	0 - 90 %
パイロット流体	ISO8573-1:2010 [7:4:4]準拠の圧縮エア

特長	値
周囲温度	-5 ... 50 °C
質量	442 g
配線方式	3ピン M12x1 センタリングピン 丸形
取付方法	サブベース
エア接続ポート 1	サイズ1用マニホールドブロック ( ISO5599-1 準拠 )
エア接続ポート 2	サイズ1用マニホールドブロック ( ISO5599-1 準拠 )
エア接続ポート 3	サイズ1用マニホールドブロック ( ISO5599-1 準拠 )
エア接続ポート 4	サイズ1用マニホールドブロック ( ISO5599-1 準拠 )
エア接続ポート 5	サイズ1用マニホールドブロック ( ISO5599-1 準拠 )
材質	RoHS対応
Material seals	FPM HNBR NBR
Material housing	アルミダイカスト PA
Material screws	鋼 亜鉛メッキ