

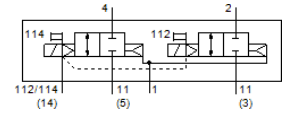
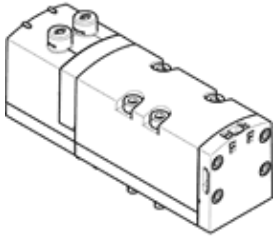
# ソレノイドバルブ

## VSVA-B-T22CV-AZD-D1-1T1L

部品番号: 561344

FESTO

VTSAバルブターミナル用



## データシート

| 特長                     | 値   |
|------------------------|---|
| バルブ機能                  | 2方弁ノーマルクローズx2基                                    |
| 操作方法                   | 電気  |
| 幅                      | 42 mm   |
| 標準流量                   | 1,400 l/min                                       |
| Operating pressure MPa | -0.09 ... 1 MPa                                   |
| 使用圧力                   | -0.9 ... 10 bar                                   |
| 構造                     | スプール弁   |
| リターン方式                 | エアリターン  |
| 認証                     | c UL us - Recognized (OL)                         |
| 保護仕様                   | IP65<br>NEMA 4                                    |
| 排気機能                   | 調整可<br>Via individual sub-base                    |
| シール                    | ソフトシール  |
| 取付方向                   | 任意  |
| 手動操作                   | ロック式<br>押側<br>カバー                                 |
| 制御方法                   | パイロット式  |
| パイロット方式                | 外部パイロット   |
| 流れ方向                   | 任意  |
| 信号状態表示                 | LED   |
| Pilot pressure MPa     | 0.3 ... 1 MPa                                     |
| パイロット圧力                | 3 ... 10 bar                                      |
| バルブ流量                  | 1,600 l/min                                       |
| サブプレート内の標準流量           | 1,400 l/min                                       |
| バルブの組み合わせ流量調整          | 1,500 l/min                                       |
| バルブ部の標準流量              | 1,400 l/min                                       |
| 切換時間 off               | 38 ms   |
| 切換時間 on                | 20 ms   |
| ロジック0を使った最大ポジティブテストパルス | 1,600 $\mu$ s                                     |
| ロジック1を使った最大ネガティブテストパルス | 1,100 $\mu$ s                                     |
| コイルごとの始動電流             | 60 mA up to 30 ms                                 |
| コイル特性                  | 24 V DC: 1.3 W                                    |
| サージの強さ                 | 2.5 kV  |
| 汚染度                    | 3   |
| 許容電圧変動                 | +/- 10 %  |
| 作動流体                   | ISO8573-1:2010 [7:4:4]準拠の圧縮エア                     |
| 作動/パイロット流体に注意          | 給油運転可能 ( 継続運転に必要 )                                |
| 耐振動                    | 重度レベル2 ( FN 942017-4およびEN 60068-2-6 ) での輸送テスト     |
| 耐衝撃性                   | 衝撃テスト : 重要度レベル2 ( FN 942017-5およびEN 60068-2-27準拠 ) |
| 耐酸性クラス : CRC           | 0 - 腐食ストレスなし                                      |
| PWIS conformity        | VDMA24364-B1/B2-L                                 |

| 特長                | 値                         |
|-------------------|---------------------------|
| 相対湿度              | 0 - 90 %                  |
| 周囲温度              | -5 ... 50 °C              |
| 質量                | 442 g                     |
| 配線方式              | Plug-in<br>ISO5599-2準拠    |
| 取付方法              | サブベース                     |
| 外部パイロット接続ポート12/14 | ISO 5599-2準拠サイズ1          |
| パイロット排気ポート82/84   | オプション<br>規格により排気しない<br>排気 |
| エア接続ポート 1         | ISO 5599-2準拠サイズ1          |
| エア接続ポート 2         | ISO 5599-2準拠サイズ1          |
| エア接続ポート 3         | ISO 5599-2準拠サイズ1          |
| エア接続ポート 4         | ISO 5599-2準拠サイズ1          |
| エア接続ポート 5         | ISO 5599-2準拠サイズ1          |
| 材質                | RoHS対応                    |
| Material seals    | FPM<br>HNBR<br>NBR        |
| Material housing  | アルミダイカスト<br>PA            |
| Material screws   | 亜鉛めっき鋼                    |