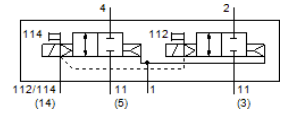
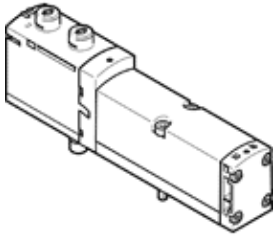


ソレノイドバルブ

VSVA-B-T22CV-AZD-A1-1T1L

部品番号: 561153

FESTO



データシート

特長	値
バルブ機能	2方弁ノーマルクローズx2基
操作方法	電気
幅	26 mm
標準流量	1,000 l/min
Operating pressure MPa	-0.09 ... 1 MPa
使用圧力	-0.9 ... 10 bar
構造	スプール弁
リターン方式	エアリターン
認証	CSA (OL) c UL us - Recognized (OL)
保護仕様	IP65 NEMA 4
排気機能	調整可 Via individual sub-base
シール	ソフトシール
取付方向	任意
手動操作	ロック式 押側 カバー
制御方法	パイロット式
パイロット方式	外部パイロット 内部パイロット
流れ方向	任意
Overlap	Positive overlap
信号状態表示	LED
Pilot pressure MPa	0.3 ... 1 MPa
パイロット圧力	3 ... 10 bar
バルブ流量	1,350 l/min
サブプレート内の標準流量	1,100 l/min
バルブの組み合わせ流量調整	1,300 l/min
バルブ部の標準流量	1,000 l/min
切換時間 off	38 ms
切換時間 on	20 ms
定格	100 %
ロジック0を使った最大ポジティブテストパルス	1,500 μs
ロジック1を使った最大ネガティブテストパルス	1,200 μs
最大電流補正	60 mA
作動電圧 DC	24 V
コイル特性	24 V DC: 1.3 W
サージの強さ	2.5 kV
汚染度	3
許容電圧変動	+/- 10 %
作動流体	ISO8573-1:2010 [7:4:4]準拠の圧縮エア
作動/パイロット流体に注意	給油運転可能 (継続運転に必要)
耐振動	重度レベル2 (FN 942017-4およびEN 60068-2-6) での輸送テスト

特長	値
耐衝撃性	衝撃テスト：重要度レベル2 (FN 942017-5およびEN 60068-2-27準拠)
耐酸性クラス：CRC	0 - 腐食ストレスなし
PWIS conformity	VDMA24364-B1/B2-L
相対湿度	0 - 90 %
パイロット流体	ISO8573-1:2010 [7:4:4]準拠の圧縮エア
周囲温度	-5 ... 50 °C
質量	335 g
配線方式	Plug-in ISO 15407-2準拠
取付方法	サブベース
外部パイロット接続ポート12/14	接続プレートサイズ 26 mm、ISO 15407-2準拠
パイロット排気ポート82/84	オプション 規格により排気しない 排気
エア接続ポート 1	接続プレートサイズ 26 mm、ISO 15407-2準拠
エア接続ポート 2	接続プレートサイズ 26 mm、ISO 15407-2準拠
エア接続ポート 3	接続プレートサイズ 26 mm、ISO 15407-2準拠
エア接続ポート 4	接続プレートサイズ 26 mm、ISO 15407-2準拠
エア接続ポート 5	接続プレートサイズ 26 mm、ISO 15407-2準拠
材質	RoHS対応
Material seals	FPM HNBR NBR
Material housing	アルミダイカスト PA
Material screws	亜鉛めっき鋼