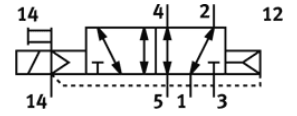
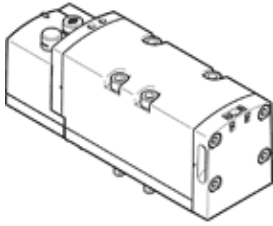


ソレノイドバルブ

VSVA-B-M52-AZD-D2-1T1L

部品番号: 560820

FESTO



データシート

| 特長 | 値 |
|------------------------|--|
| バルブ機能 | 5方弁シングル |
| 操作方法 | 電気 |
| 幅 | 52 mm |
| 標準流量 | 2,900 l/min |
| Operating pressure MPa | -0.09 ... 1 MPa |
| 使用圧力 | -0.9 ... 10 bar |
| 構造 | スプール弁 |
| リターン方式 | エアリターン |
| 認証 | c UL us - Recognized (OL) |
| KC mark | KC-EMV |
| CEマーク | EU-EMVガイドライン準拠 |
| 保護仕様 | IP65 NEMA 4 |
| スクリーンサイズ | 59 mm |
| 排気機能 | 調整可 Via throttle plate Via individual sub-base |
| シール | ソフトシール |
| 取付方向 | 任意 |
| 適合または準拠規格 | ISO 5599-2 |
| 手動操作 | ロック式 押側 |
| 制御方法 | パイロット式 |
| パイロット方式 | 外部パイロット |
| 流れ方向 | 任意 |
| 信号状態表示 | LED |
| Pilot pressure MPa | 0.3 ... 1 MPa |
| パイロット圧力 | 3 ... 10 bar |
| バルブ流量 | 4,000 l/min |
| サブプレート内の標準流量 | 3,400 l/min |
| バルブ部の標準流量 | 2,900 l/min |
| 切換時間 off | 45 ms |
| 切換時間 on | 40 ms |
| 定格 | 100 % |
| ロジック0を使った最大ポジティブテストパルス | 1,000 μ s |
| ロジック1を使った最大ネガティブテストパルス | 3,500 μ s |
| コイルごとの始動電流 | 165mA (30ms以下時) |
| 省エネ回路用の標準電流 | 30ms後、35mA |
| コイル特性 | 24 V DC: 4.6 W |
| サージの強さ | 2.5 kV |
| 汚染度 | 3 |
| 許容電圧変動 | +/- 10 % |
| 作動流体 | ISO8573-1:2010 [7:4:4]準拠の圧縮エア |
| 作動/パイロット流体に注意 | 給油運転可能 (継続運転に必要) |
| 耐振動 | 重度レベル2 (FN 942017-4およびEN 60068-2-6) での輸送テスト |

| 特長 | 値 |
|-------------------|---|
| 耐衝撃性 | 衝撃テスト：重要度レベル2 (FN 942017-5およびEN 60068-2-27準拠) |
| 耐酸性クラス：CRC | 0 - 腐食ストレスなし |
| PWIS conformity | VDMA24364-B1/B2-L |
| 流体温度 | -5 ... 50 °C |
| 相対湿度 | 0 - 90 % |
| 周囲温度 | -5 ... 50 °C |
| 質量 | 702 g |
| 配線方式 | Plug-in ISO5599-2準拠 |
| 取付方法 | サブベース |
| 外部パイロット接続ポート12/14 | サイズ2用マニホールドブロック (ISO5599-2準拠) |
| パイロット排気ポート82/84 | オプション 規格により排気しない 排気 |
| エア接続ポート 1 | サイズ2用マニホールドブロック (ISO5599-2準拠) |
| エア接続ポート 2 | サイズ2用マニホールドブロック (ISO5599-2準拠) |
| エア接続ポート 3 | サイズ2用マニホールドブロック (ISO5599-2準拠) |
| エア接続ポート 4 | サイズ2用マニホールドブロック (ISO5599-2準拠) |
| エア接続ポート 5 | サイズ2用マニホールドブロック (ISO5599-2準拠) |
| 材質 | RoHS対応 |
| Material seals | FPM HNBR NBR |
| Material housing | アルミダイカスト PA |
| Material screws | 亜鉛めっき鋼 |