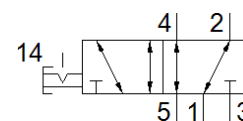


押しボタン式バルブ VHEM-PA-B52-G14

部品番号: 558422

FESTO

負圧での使用可



データシート

特長	値
バルブ機能	5方弁ダブル
操作方法	手動操作
幅	25 mm
標準流量	1,000 l/min
使用圧力	-0.95 ... 10 bar
構造	スプール弁
オリフィス径	6 mm
アプリケーションノート	手動のみ
制御方法	直動
作動流体	ISO8573-1:2010 [7:-:-]準拠の圧縮エア
作動/パイロット流体に注意	給油運転可能 (継続運転に必要)
耐振動	重度レベル1 (FN 942017-4およびEN 60068-2-6) での輸送テスト
耐衝撃性	衝撃テスト: 重要度レベル1 (FN 942017-5およびEN 60068-2-27準拠)
耐酸性クラス: CRC	2 - 腐食ストレスほぼなし
流体温度	-10 ... 60 °C
周囲温度	-10 ... 60 °C
推力	22 N
ロック解除	51 N
質量	366 g
取付方法	オプション フロントパネル取付形 取付穴
エア接続ポート 1	G1/4
エア接続ポート 2	G1/4
エア接続ポート 3	G1/4
エア接続ポート 4	G1/4
エア接続ポート 5	G1/4
材質	RoHS対応
Material seals	NBR
Material housing	鍛造アルミ合金 陽極化処理