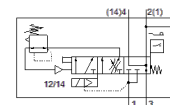
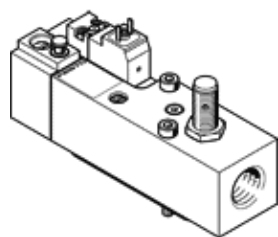


ソフトスタートバルブ VABF-S6-1-P5A4-N12-4-1-N

部品番号: 558234

FESTO



データシート

特長	値
ロジック0を使った最大ポジティブテストパルス	2,500 μs
ロジック1を使った最大ネガティブテストパルス	1,400 μs
耐振動	重度レベル2 (FN 942017-4およびEN 60068-2-6) での輸送テスト
耐衝撃性	衝撃テスト: 重要度レベル2 (FN 942017-5およびEN 60068-2-27準拠)
規格	ISO 5599-2
操作方法	電気
シール	ソフトシール
取付方向	任意
手動操作	ロック式 電気信号による自動リセット
構造	スプール弁
リターン方式	メカスプリング
制御方法	パイロット式
パイロット方式	内部パイロット
流れ方向	逆流不可
バルブ機能	圧力上昇機構
スイッチング機能	ノーマルオープン接点
強制増強に対する注記	切換サイクルmin.1/月
位置センサの切換	センサによる切換位置
Operating pressure MPa	0.2 ... 1.2 MPa
使用圧力	2 ... 12 bar
設定圧力で切換	0.4 MPa
標準排気流量	3,000 l/min 3,300 l/min
作動電圧 DC	24 V
コイル特性	24 V DC: 2.5 W
許容電圧変動	+/- 10 %
作動流体	ISO8573-1:2010 [7:4:4]準拠の圧縮エア
作動/パイロット流体に注意	給油運転可能 (継続運転に必要)
耐酸性クラス: CRC	0 - 腐食ストレスなし
PWIS conformity	VDMA24364-B1/B2-L
保護仕様	IP65 NEMA 4
周囲温度	-5 ... 50 °C
質量	605 g
配線方式	Plug pattern type C to EN 175301-803 プラグ EN 175301-803 角形
センサ接続ポート	プラグ 4ピン M12x1
取付方法	サブベース
外部パイロット接続ポート12/14	ISO 5599-2準拠サイズ1
エア接続ポート 1	ISO 5599-2準拠サイズ1

特長	値
エア接続ポート 2	ISO 5599-2準拠サイズ1
エア接続ポート 3	G1/2
エア接続ポート 4	ISO 5599-2準拠サイズ1
材質	RoHS対応
Material seals	HNBR NBR
Material housing	鍛造アルミ合金
Material screws	鋼 亜鉛メッキ